

Séminaire RMT « Agriculture-Biodiversité 17-18 juin 2015

# **RMT « Biodiversité-Agriculture » GT 4**

## **Stage Chimène Gousset**

### **Février-Juillet 2015**

- Identifier les besoins en outils pédagogiques et modalités d'accompagnement sur la biodiversité agricole de 3 types d'acteurs : les conseillers, les enseignants, les agriculteurs



# Biodiversité...?

⇒ Non, ce n'est pas nouveau

⇒ Un enjeu grandissant au sein de la société

⇒ Beaucoup de connaissances... difficilement utilisables sur le terrain !

→ Comment améliorer l'accès à cette information ?

→ En développant des outils pédagogiques



# Des travaux préalables à la base d'une nouvelle enquête

Des travaux déjà réalisés → Enquêtes de besoins préalables : RMT DévAB, stages DGER,...

→ Outils pédagogiques déjà existants : Auximore, Ibis,...

Et pourtant...

- **Accès à l'information encore difficile**
- **Outils existants peu visibles**
- **Nécessité d'une approche globale**



Nécessité d'une nouvelle enquête



# I. Objectif de l'enquête

# I. Objectif de l'enquête

► Il s'agit donc :

**D'identifier les manques et les besoins** des différents acteurs afin de développer des **outils adaptés** qui leur permettraient un meilleur accès et une meilleure utilisation de l'information

## 1. Comprendre les manques sur le fond :

*Sur quelles thématiques ils manquent d'information ?*

## 2. Et surtout sur la forme :

*Quels types de supports sont les plus adaptés à leurs pratiques professionnelles ?*



# I. Objectif de l'enquête

Plus concrètement :

- Connaître les moyens, sources d'information utilisés par l'acteur afin **d'identifier ses pratiques de recherches et les supports privilégiés** (ex : écrit, oral, internet, terrain ?) pour le développement de ses connaissances personnelles
- Pour les conseillers et les enseignants : identifier également les besoins **en termes d'outils de communication auprès de leur public** (agriculteurs, élèves,...)

# ...Les acteurs ?

→ Une approche large :

1. **Les conseillers et les enseignants « spécialistes biodiversité »**

*Ex : conseiller biodiversité ; enseignant bts GPN ; ...*

2. **Les conseillers et les enseignants « non spécialistes »**

*Formations « classiques »*

3. **Les agriculteurs : « du conventionnel au bio »**





## **II. Méthode**



## II. Méthode

### ➤ Quoi ? Comment ?

➔ Des questionnaires en ligne (Google form) : approche quantitative

**3 questionnaires** : Conseillers-enseignants « spécialistes biodiversité »

Conseillers-enseignants « non spécialistes biodiversité »

Agriculteurs

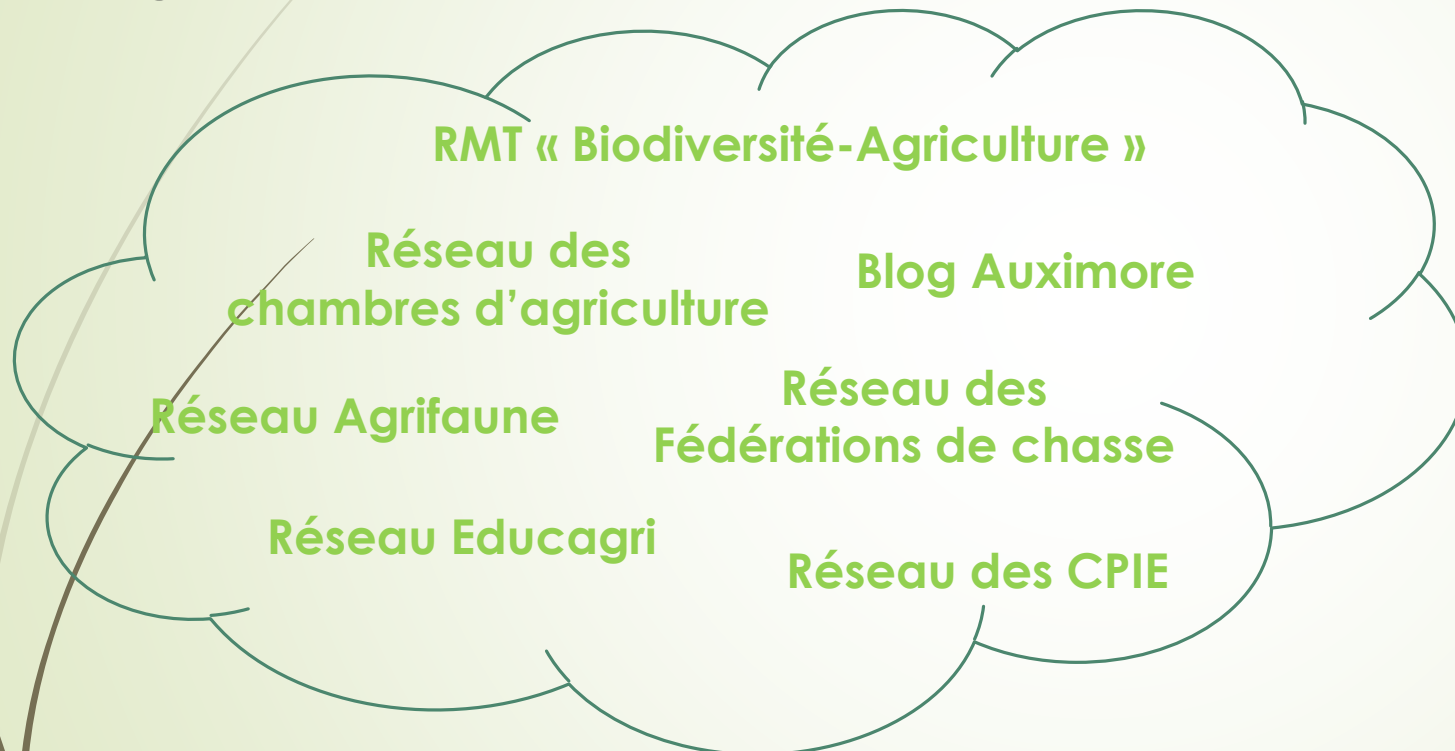
➔ Des entretiens : approche qualitative

**Base d'entretien** : le questionnaire + questions ouvertes ciblant certains points à creuser

## II. Méthode

➤ Où ?

➔ Large diffusion du questionnaire sur Internet via :



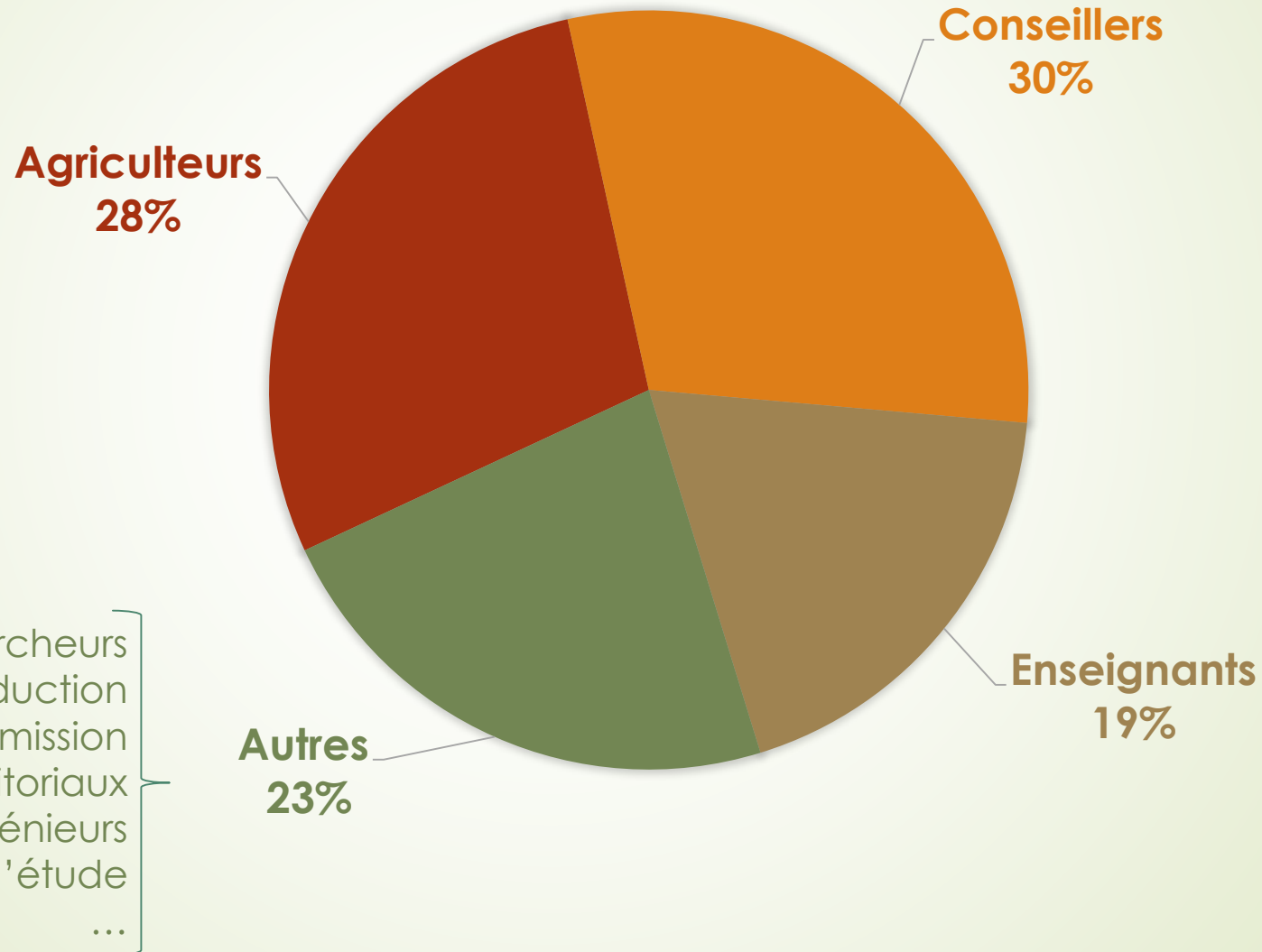
➔ Réalisation des entretiens dans différentes régions : terrain / téléphone

➔ Objectif : représentativité à l'échelle de la France



## **III. Bilan au 18 juin**

# Bilan des acteurs enquêtés



# Bilan : diffusion géographique de l'enquête

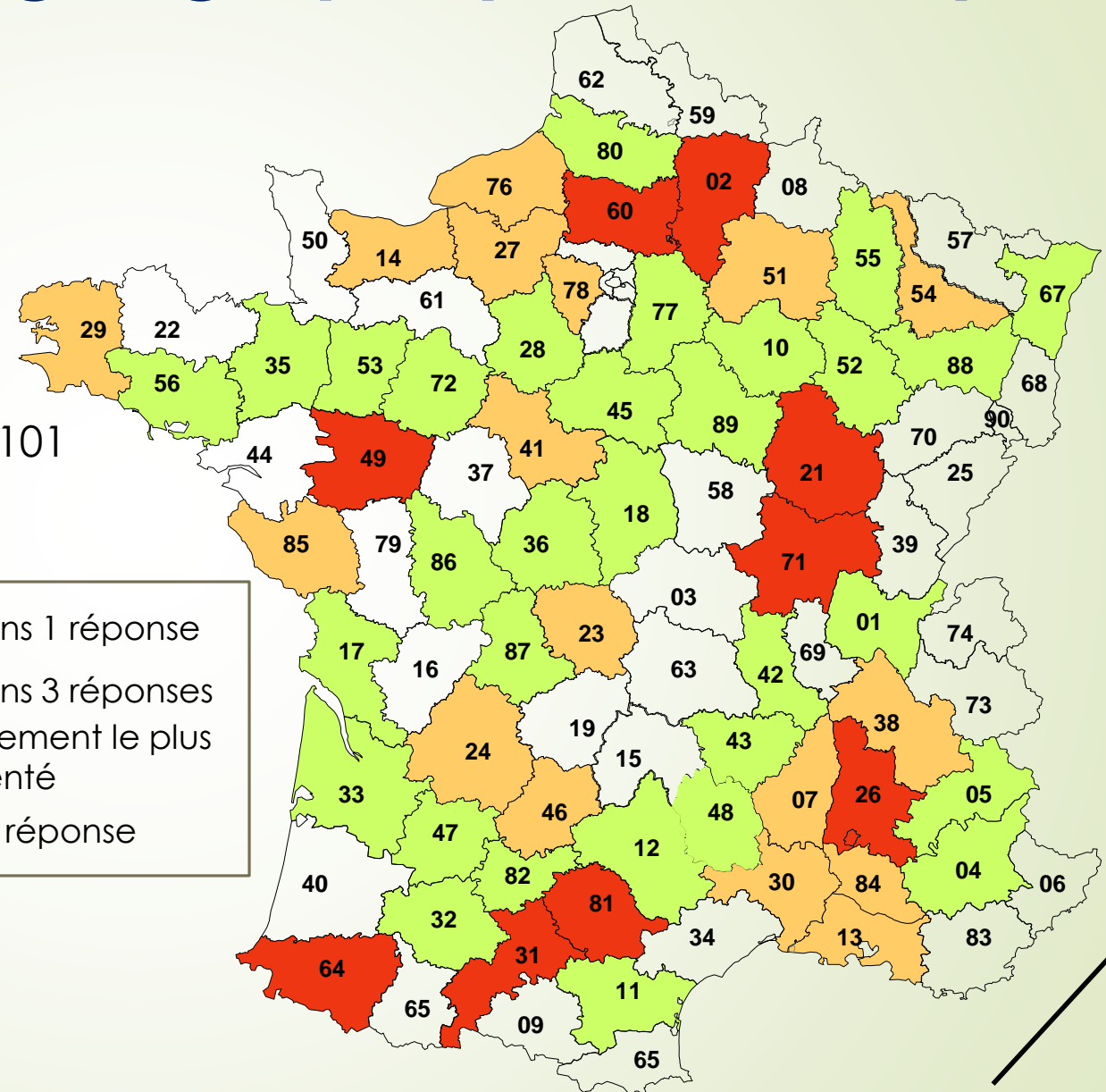
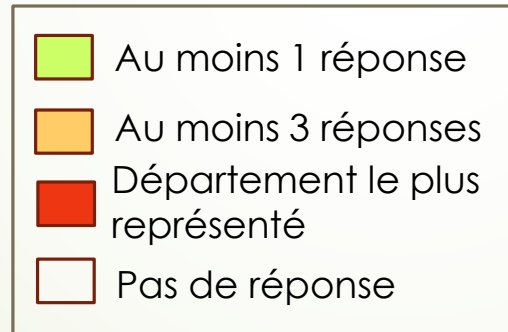
Questionnaires :

**Enseignants-Conseillers « spécialistes » : 47**

**Enseignants-Conseillers « non spécialistes » : 101**

**Agriculteurs : 52**

**= 200 questionnaires remplis**



# Bilan : diffusion géographique de l'enquête

Entretiens :

**13 agriculteurs** (« spécialistes »)

**6 enseignants** (« spécialistes »)

**10 conseillers** (« spécialistes » et « non-spécialistes »)

**= 29 entretiens réalisés**

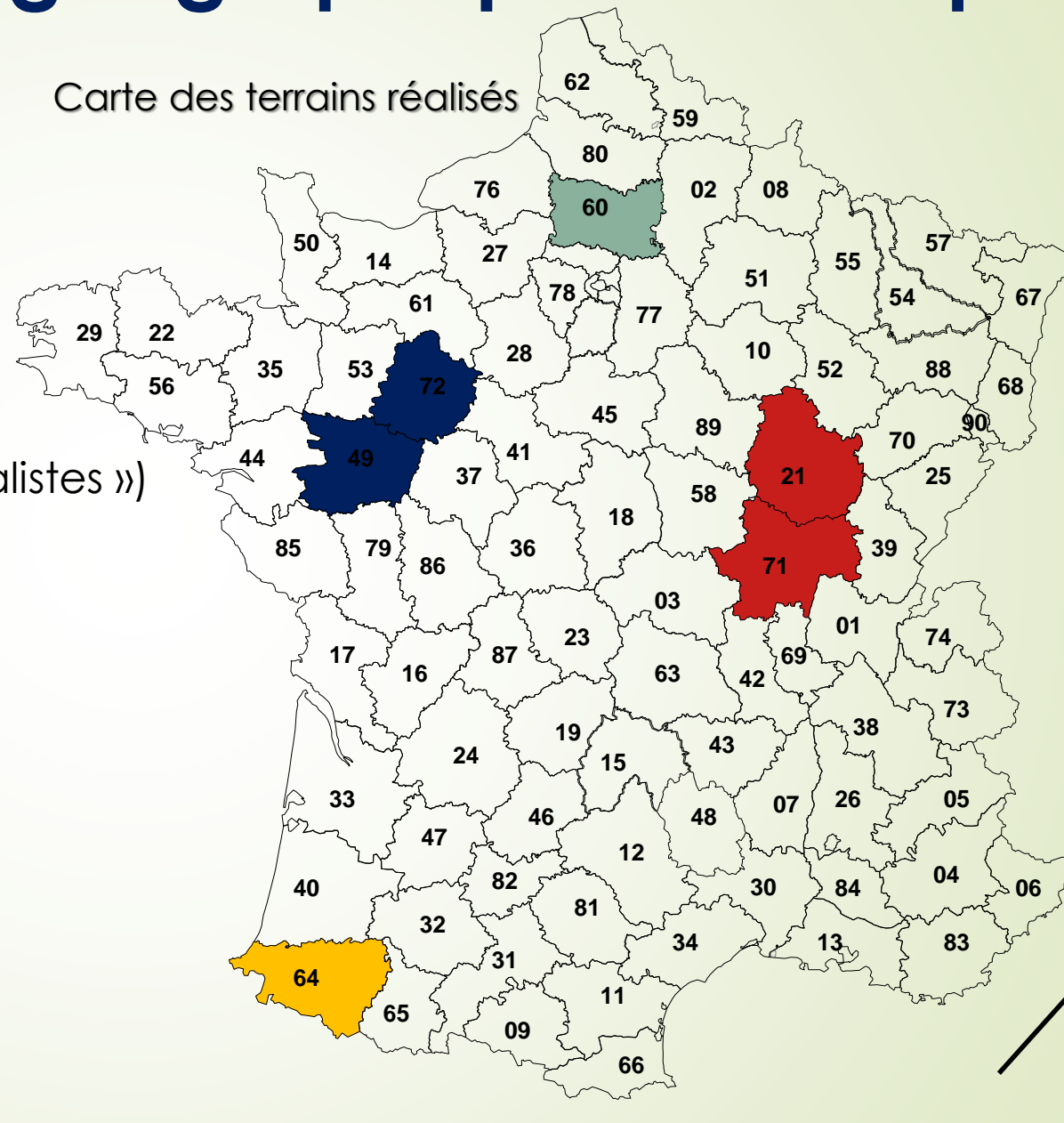
Picardie

Bourgogne

Pays de la Loire

Pays Basque

Carte des terrains réalisés





# Tableaux récapitulatifs des acteurs enquêtés sur le terrain

## Conseillers

Nom	Structure	Région
Cécile Augrain	Chambre agriculture	Picardie ( <i>Amiens</i> )
Rémy Masquelier	Chambre agriculture	Picardie ( <i>Amiens</i> )
Régis Wartelle	Chambre agriculture	Picardie ( <i>Amiens</i> )
Bertrand Dury	Chambre agriculture	Bourgogne ( <i>Mâcon</i> )
Emilie Chaumont	Chambre agriculture	Bourgogne ( <i>Mâcon</i> )
Benjamin Alban	Chambre agriculture	Bourgogne ( <i>Mâcon</i> )
Virginie Riou	Chambre agriculture	Pays de la Loire ( <i>Maine et Loire</i> )
Ambroise Bécot	Chambre agriculture	Pays de la Loire ( <i>Maine et Loire</i> )
Jean Marc Arranz	Chambre agriculture	Pays Basque
Lucile	EHLG	Pays Basque

## Enseignants

Nom	Structure	Région
Marie-Claire Chardès	Supagro Florac	Languedoc-Roussillon (Florac)
Benoît Suhet	Maison Familiale Rurale	Pays de la Loire (Ferté-Bernard)
Vincent	Maison Familiale Rurale	Pays de la Loire (Ferté-Bernard)
Geneviève Codou-David	EPLA Quétigny-Plombières	Bourgogne (Quétigny)
Guillaume Dupuits	EPL Fontaines	Bourgogne (Fontaines)
Bastien Perrodeau	CFA Bergerie Nationale	Ile-de-France (Rambouillet)
<b>Autres</b>		
Stéphanie Doligez		Picardie ( <i>Amiens</i> )
Corinne Lescaudron	Chargée de communication CA	Picardie ( <i>Amiens</i> )
Sylvie Barran	Directrice Amap	Pays Basque
Isabelle Capdeville	Présidente InterAmap	Pays Basque

## Agriculteurs

Nom	Système	Région
Pierre Dufour	Polycultures-élevage	Bourgogne (Région Mâcon)
Pierre Genevois	Polycultures-élevage	Bourgogne (Région Mâcon)
Emmanuel Buisset		Bourgogne (Région Beaune)
Jean Louis Moratin		Bourgogne (Région Beaune)
Nicolas Augereau	Polycultures-élevage	Pays de la loire (Région Angers)
Robert Girard	Grandes cultures	Pays de la loire (Région Angers)
Valéry Lebouc	Eleveur	Pays de la loire (Région Angers)
René Demont	Maraîcher	Pays Basque
Martine Xabi	Maraîchère	Pays Basque
Xabi	Eleveur	Pays Basque
Inaki	Polycultures-élevage	Pays Basque
Xomino	Eleveur	Pays Basque
Mikela	Apicultrice	Pays Basque





# **IV. Premiers résultats**

# Grandes remarques

- L'information sur la biodiversité agricole est **trop dispersée**
- **Mauvaise visibilité/connaissance** des outils existants
- **Manque d'exemples concrets** pour illustrer l'intérêt de la biodiversité
- **Importance d'Internet** dans la recherche d'informations
- **Importance du développement d'outils locaux, adaptés au contexte**
- **Importance de l'échange et communication entre acteurs (aujourd'hui difficile !)**
  - Importance du réseau de l'acteur : partenaires extérieurs (INRA, Arvalis,...) / réseau proche de l'acteur (collègues, associations environnementales locales, ...)

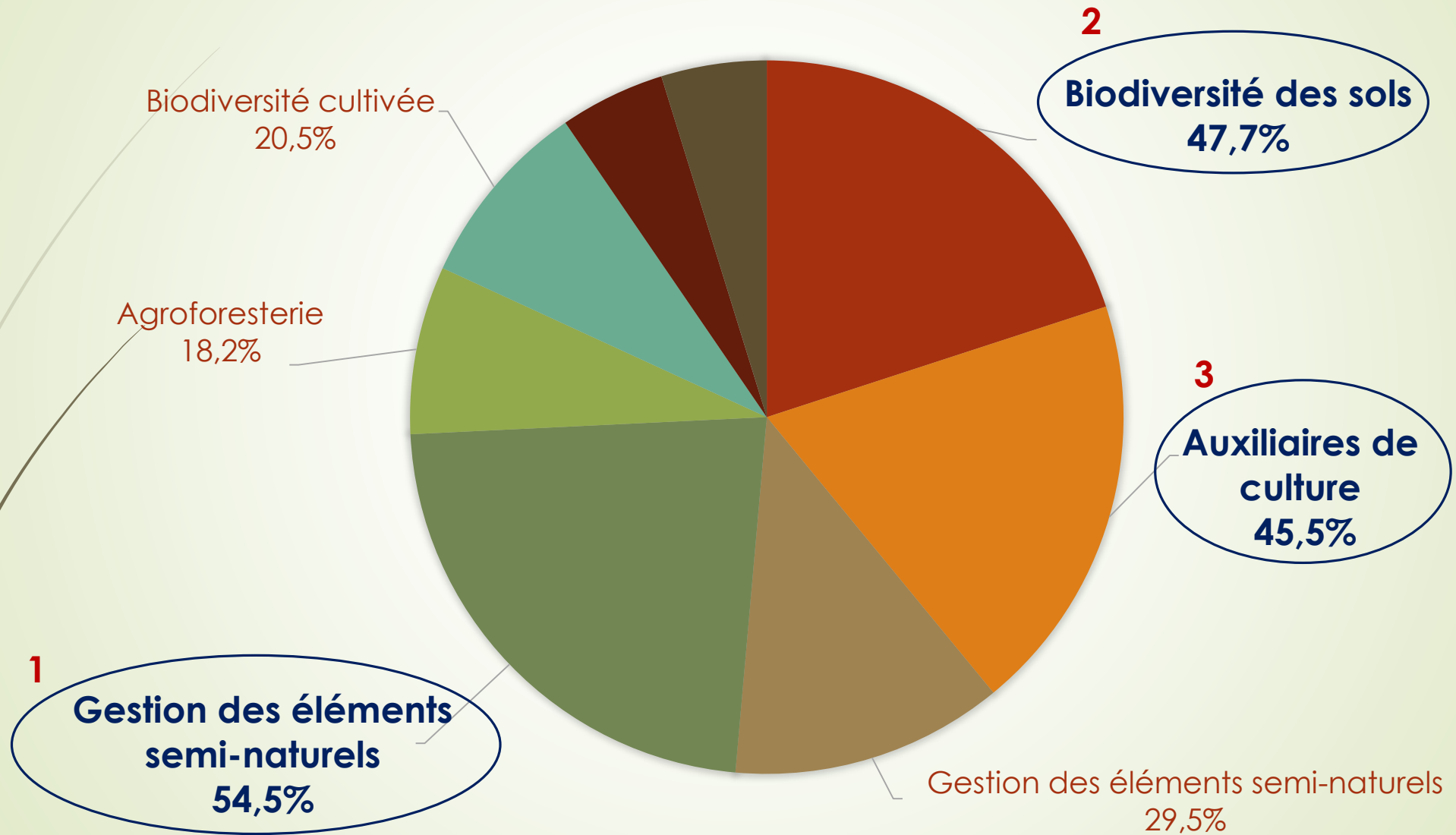


**Sur le fond : les plus grands manques  
par type d'acteurs**



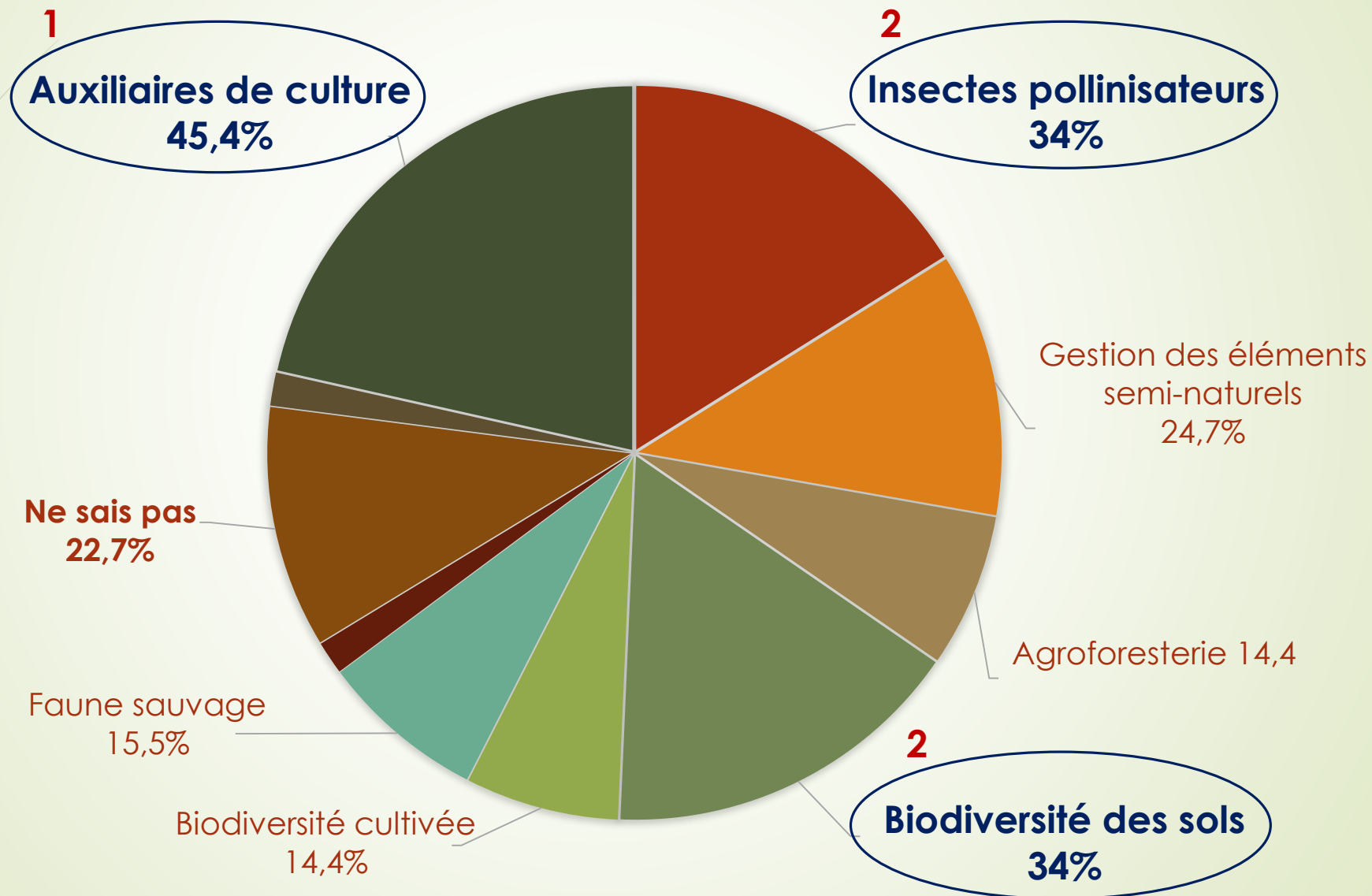
# Les plus grands manques

Enseignants/conseillers spécialistes



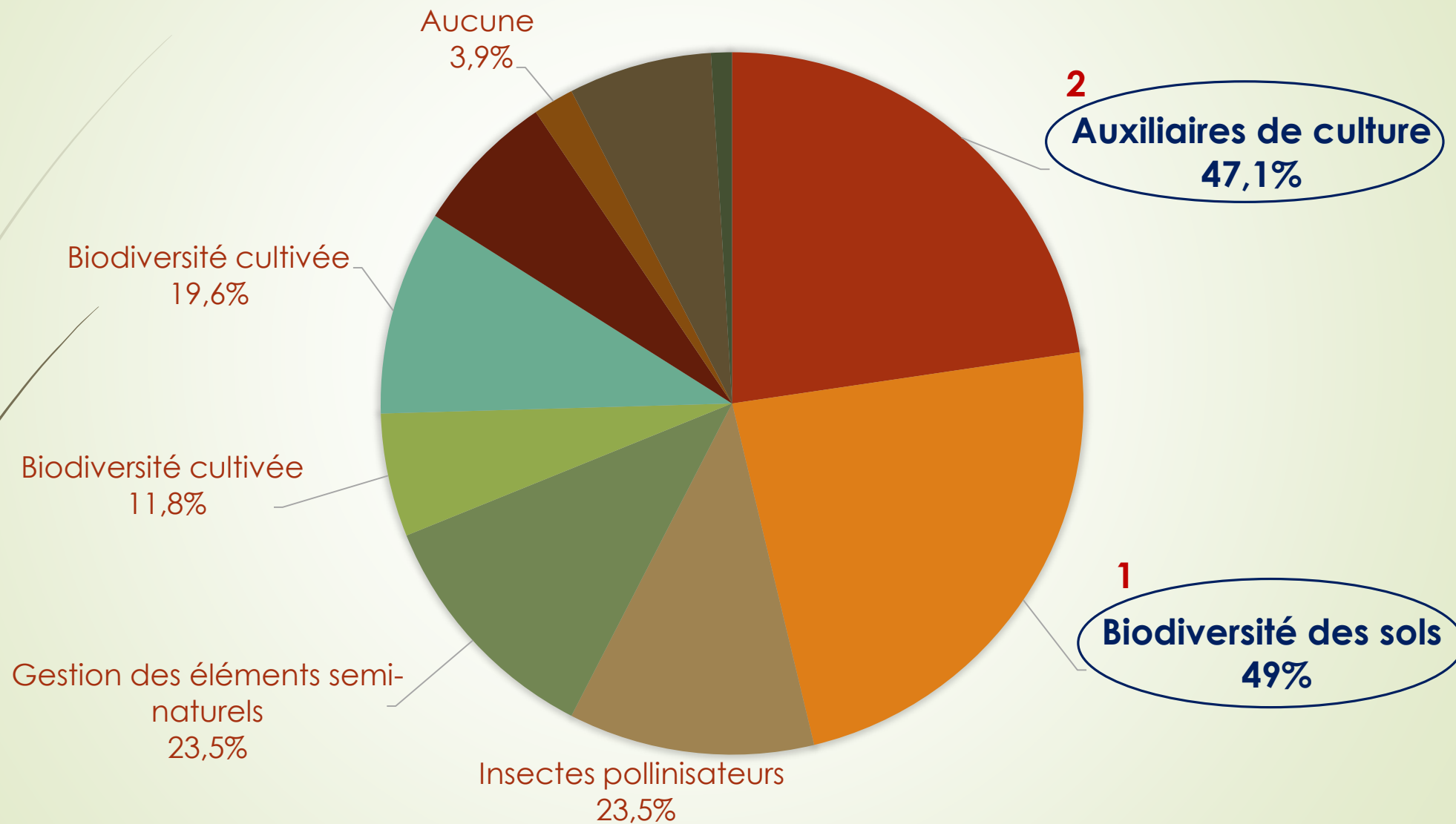
# Les plus grands manques

Enseignants/conseillers non-spécialistes

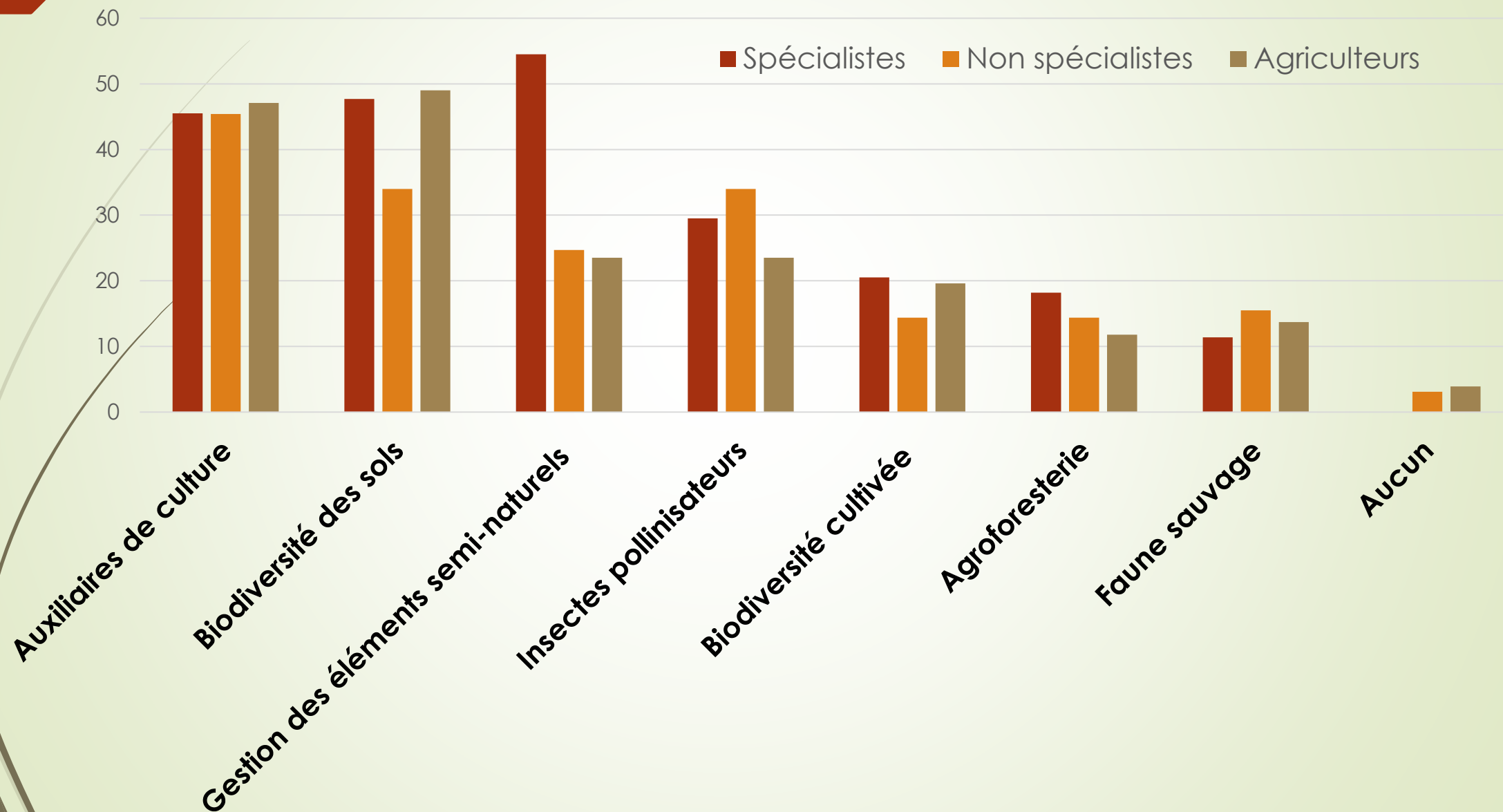


# Les plus grands manques

## Agriculteurs



# Les plus grands manques





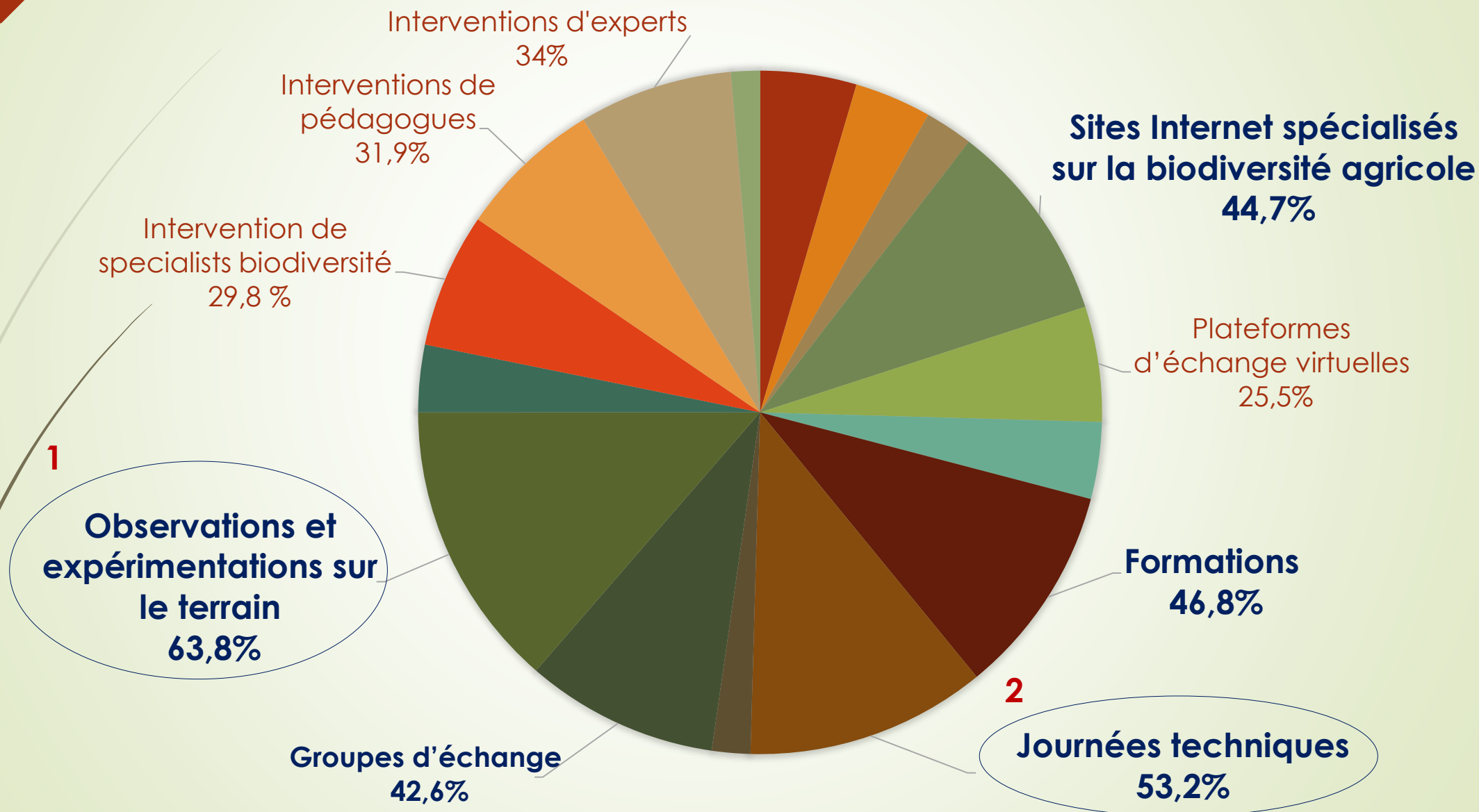


**Sur la forme : les outils à développer  
en priorité par type d'acteurs**



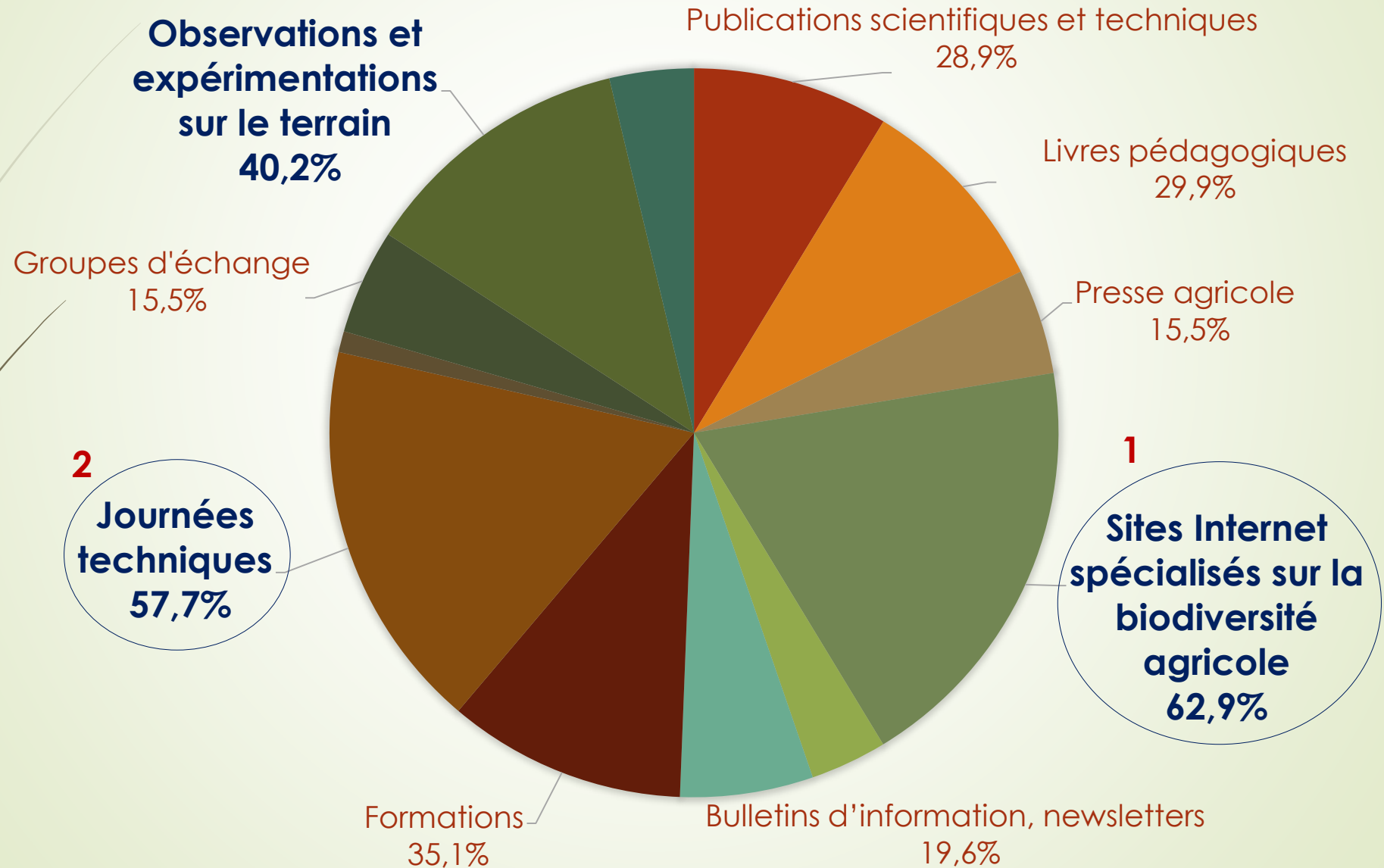
# Les outils à développer en priorité

Enseignants/conseillers « spécialistes »



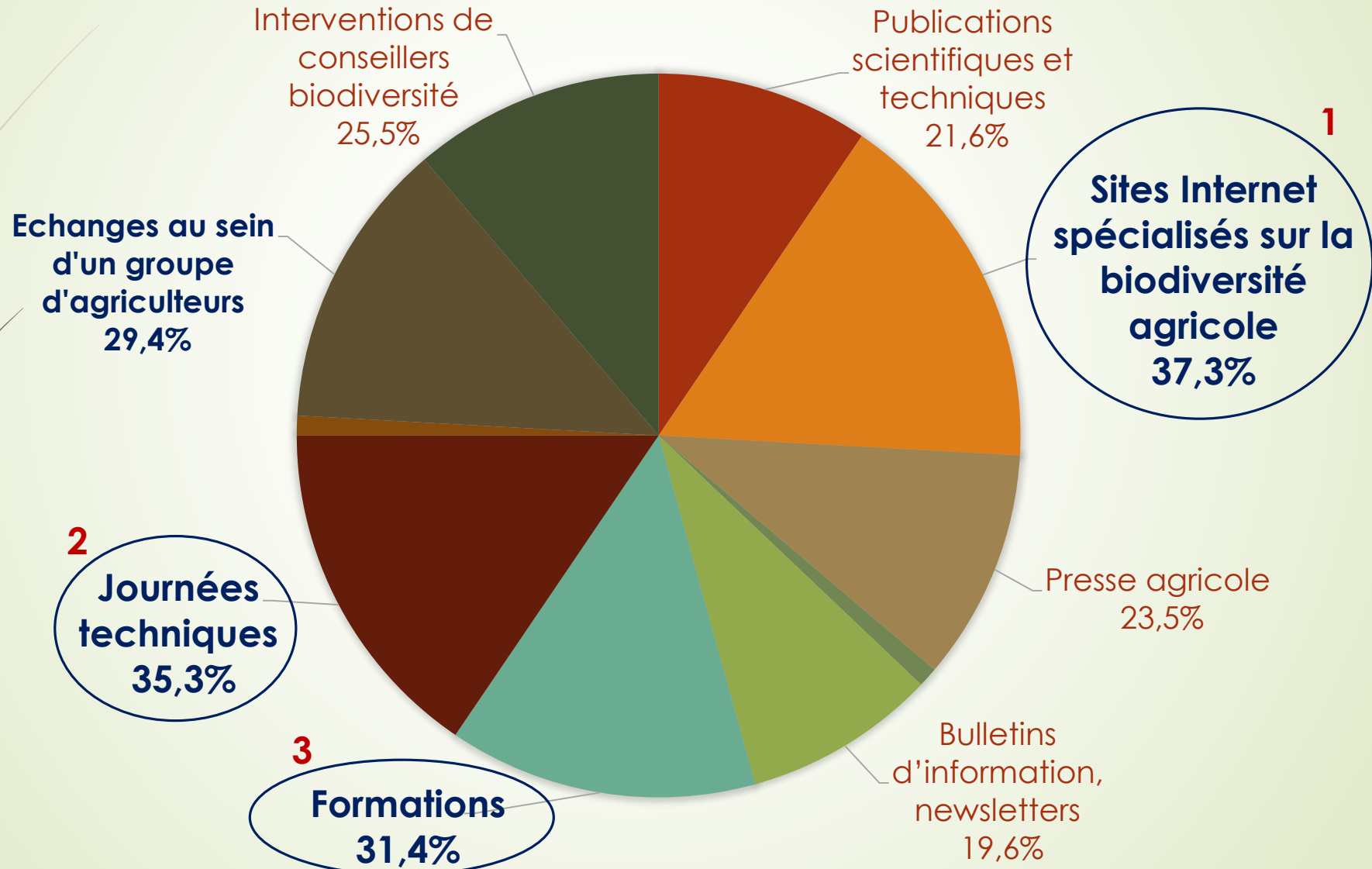
# Les outils à développer en priorité

Enseignants/conseillers « non-spécialistes »

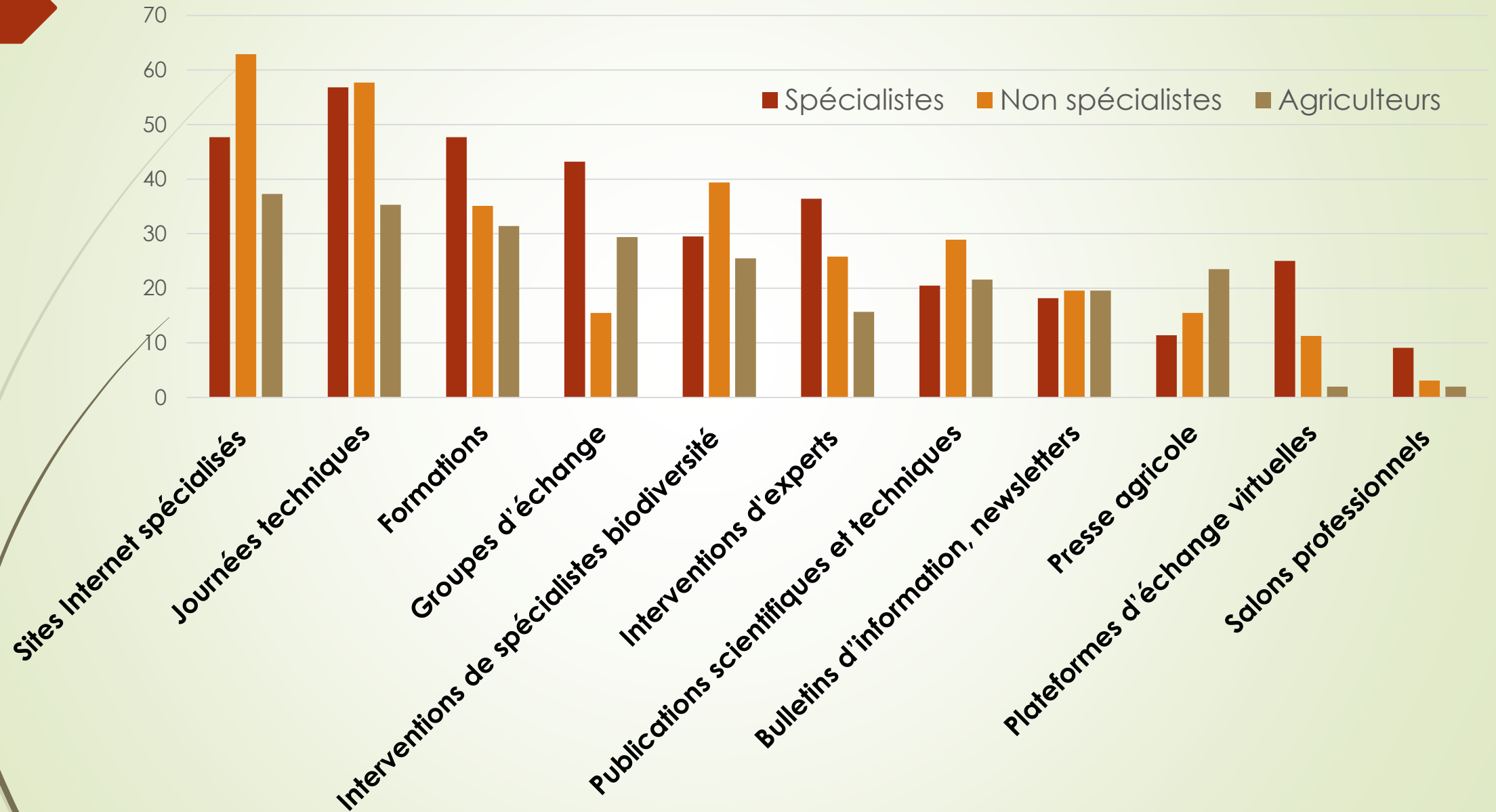


# Les outils à développer en priorité

Agriculteurs



# Les outils à développer en priorité





# **Grandes conclusions et pistes d'action**

# Grande conclusion de ce qui ressort des questionnaires en ligne

➡ **OBJECTIF I** → **Rendre accessible et lisible l'existant** via :

- **Sites Internet** mutualisant les connaissances (outils déjà existant, liens vers d'autres sites,...);
- **Groupes d'échange** « multi-acteurs » et « mono-acteurs »;
- **Formation et journées « bout de champs » avec repas champêtre** (*bien pour les non-sensibilisés*)

Avec un renforcement des thématiques :

- **Auxiliaires de culture**
- **Biodiversité des sols**
- **Gestion des éléments semi-naturels**



# Grande conclusion de ce qui ressort des entretiens

*En amont d'outils pédagogiques pour favoriser l'accès à l'information → un besoin réel : terrain, réseaux locaux et communication*

## ► **OBJECTIF II** → **Créer des nouvelles données dans une dynamique locale et multi-acteurs basée sur la communication :**

- **Approche de terrain** essentielle
- Mise en **réseau d'exploitations** et de parcelles pour expérimentations
- Mise en **réseau des acteurs locaux** autour de ces réseaux de parcelles
- Mise en **réseau des résultats** via un site Internet / groupes d'échange
  - **Résultats accessibles pour tout le monde** (via Site Internet commun, formations, journées « bout de champs »)
  - **Relais de ces résultats** via la dynamique : **conseiller->agriculteur / enseignant->élèves**
    - Sous quelles formes ? (diagnostics et conseils sur l'exploitation, formations, groupes d'échange / sorties de terrain, supports visuels et interactifs : vidéo, jeux,...)



# Grande conclusion concernant les outils à privilégier

- L'échange entre acteurs : transfert de connaissances via formations, groupes d'échange, journées techniques,...
- Le terrain : sorties basées sur l'observation, l'expérimentation, visites d'agriculteurs,...
- Le visuel (vidéos,...) dans la diffusion des connaissances : nouvelles générations très réceptives à l'image
- Internet : développer un site Internet mutualisant les connaissances



# **Verrous rencontrées et pistes de réflexion**

# Verrous rencontrés par les acteurs

- Verrous transversaux aux 3 acteurs :
- « Biodiversité » : une notion floue / des langages différents
- Informations/connaissances peu adaptées au contexte local
- Manque d'exemples concrets (visite d'agriculteurs pionniers,...)
- Manque de données chiffrées sur la biodiversité
- Manque de liens multi-scalaires (recherche → acteurs locaux / territoire → territoire)
- Manque de liens multi-acteurs sur un même territoire (agriculteurs, enseignants, experts, conseillers,...)

# Verrous rencontrés par les acteurs

## ► Conseillers « spécialistes » :

- Trop peu de lien avec le monde de la recherche
- Difficultés à toucher les « non sensibilisés »

## ► Enseignants « spécialistes » :

- Manque de références et d'outils adaptés pour transmettre
- Générations de moins en moins motivées
- Poids du modèle conventionnel chez de nombreux élèves-fils d'agriculteurs

## ► Conseillers et enseignants « non spécialistes » :

- Encore moins de visibilités sur l'existant et compétences pour interpréter les données
- Encore moins de temps pour chercher de l'information sur la biodiversité agricole

## ► Agriculteurs :

- Manque de temps pour la recherche d'informations
- Trop peu de « reconnaissance » de leurs savoirs
- Biodiversité vécue comme contrainte, poids de la réglementation

# Verrous plus globaux

## ➤ La pression économique

- Le rendement « avant tout »
- Vision à court terme
- La dépendance aux phytosanitaires et l'ampleur de ceux qui les vendent

## ➤ La pression réglementaire

- Contraintes imposées pas toujours pertinentes

## ➤ Les verrous psychologiques

- Des perceptions bien ancrées
- Influence de l'environnement social (famille, voisins,...)
- Changements = prise de risques





# Pistes de réflexion ...







**Merci de votre attention !**

