

Clef simplifiée et illustrée des auxiliaires des cultures



Cocons d'hyménoptère parasitoïde de chenille

Index des auxiliaires couramment rencontrés par ravageurs

Pucerons :

1. Coccinelles
2. Syrphes
3. Cécidomyies prédatrices *Aphidoletes aphidimyza*
4. Hyménoptères parasitoïdes
5. Mouche-argent Chamaemyiidae
6. Chrysopes et Hémérobès

Acarieus :

1. Acarieus Phytoseiidae
2. Cécidomyies prédatrices *Feltiella acarizuga*
3. Coccinelle *Stethorus* sp.
4. Staphylin *Oligota* sp.
5. Conioptérygien
6. Thrips prédateur *Scolothrips* sp.

Psylles :

1. Punaise anthocoride *Anthocoris nemoralis*
2. Hyménoptères parasitoïdes
3. Syrphe *Meliscaeva auricollis*
4. Coccinelle *Harmonia axyridis*

Thrips :

1. Thrips prédateurs
2. Acarieus Phytoseiidae
3. Punaise anthocoride *Orius* sp.

Aleurodes :

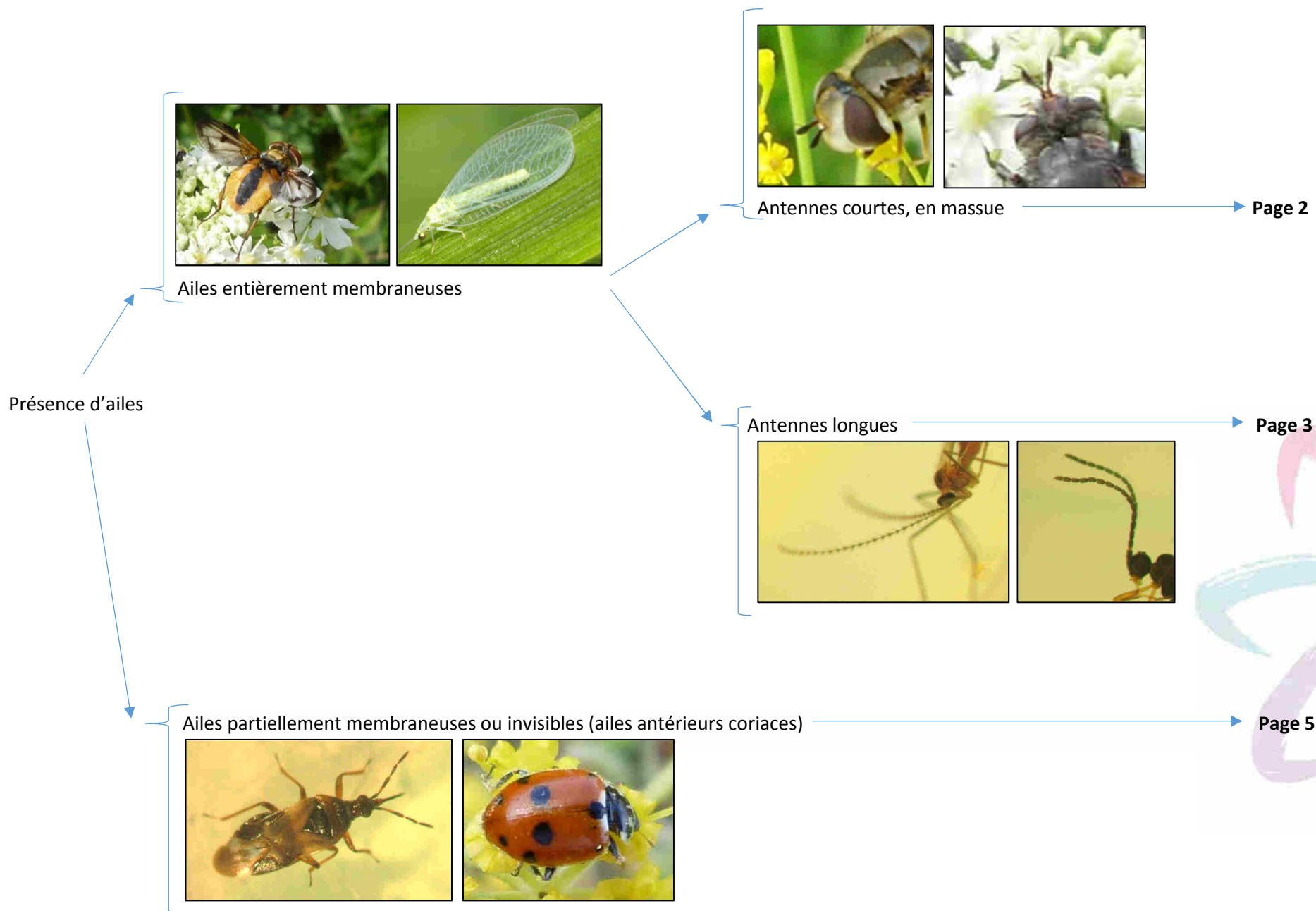
1. Hyménoptères parasitoïdes Chalcidoidae
2. Punaises Miridae
3. Coccinelle *Delphastus* sp.
4. Acarieus Phytoseiidae



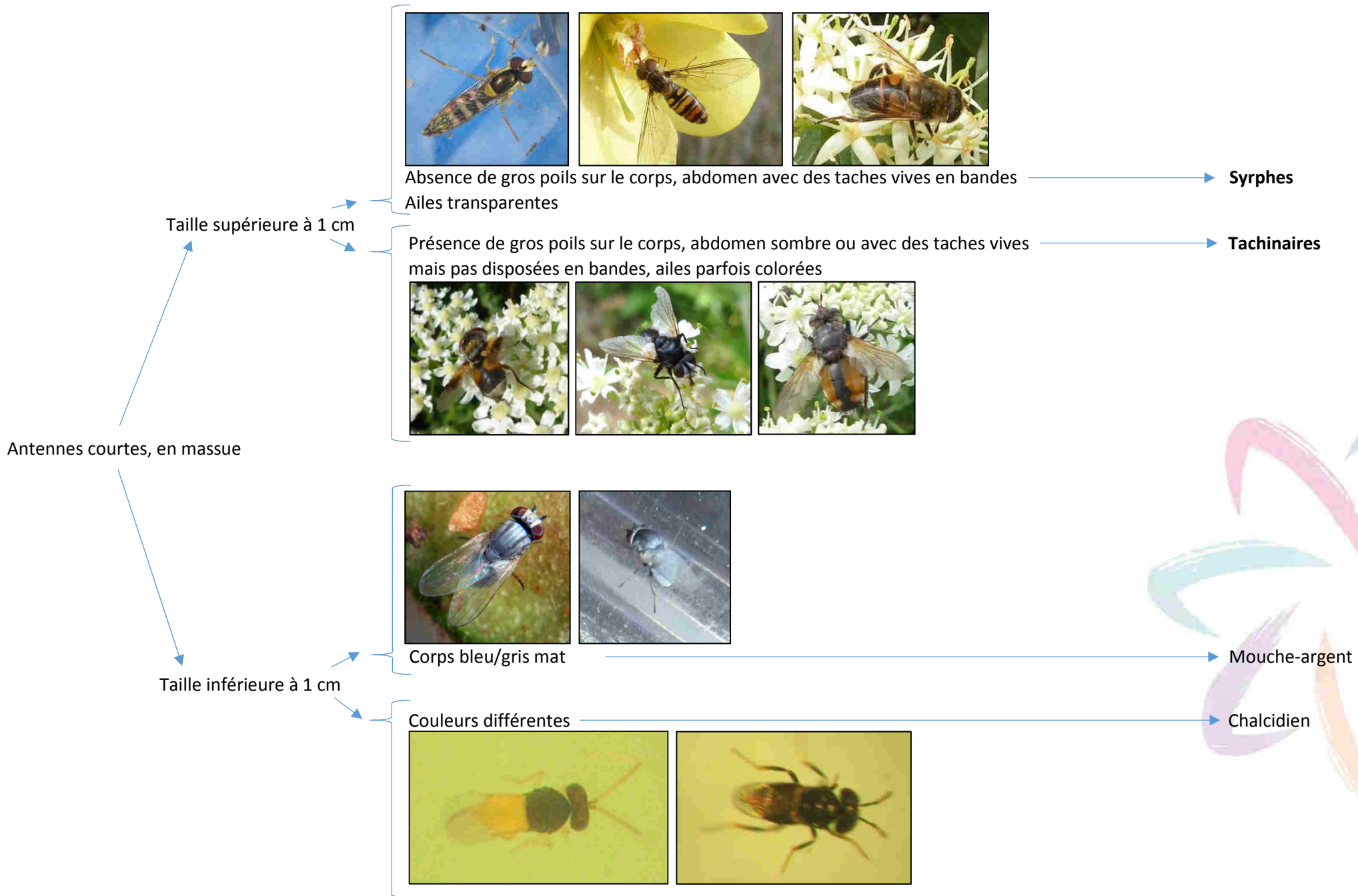
Clef des auxiliaires adultesPage 1

Clef des larves d'auxiliairesPage 7

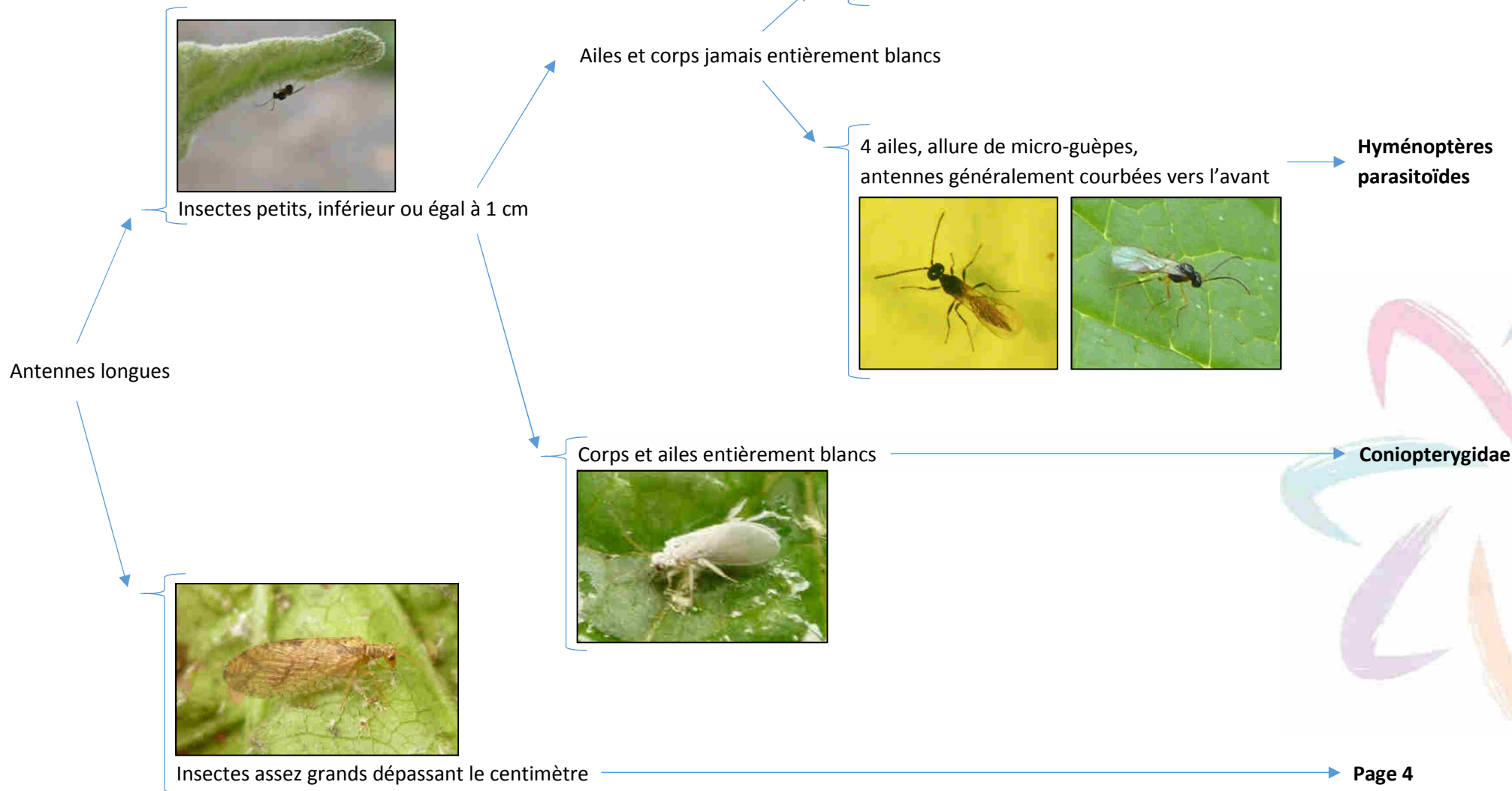
Clef d'identification des auxiliaires adultes



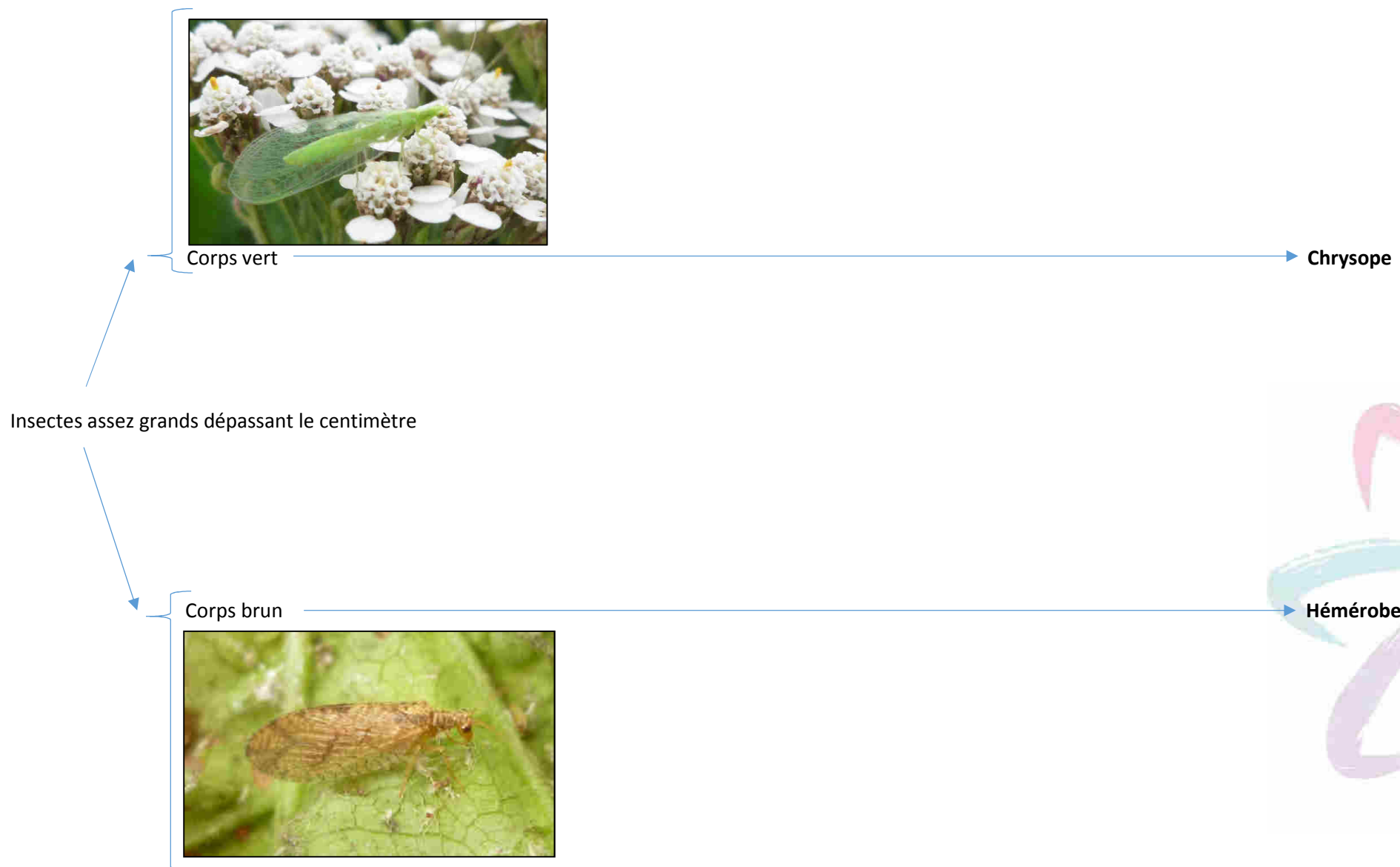
Clef d'identification des auxiliaires adultes



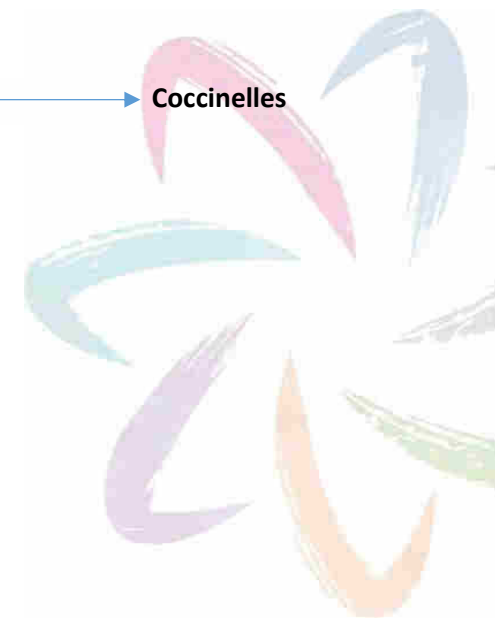
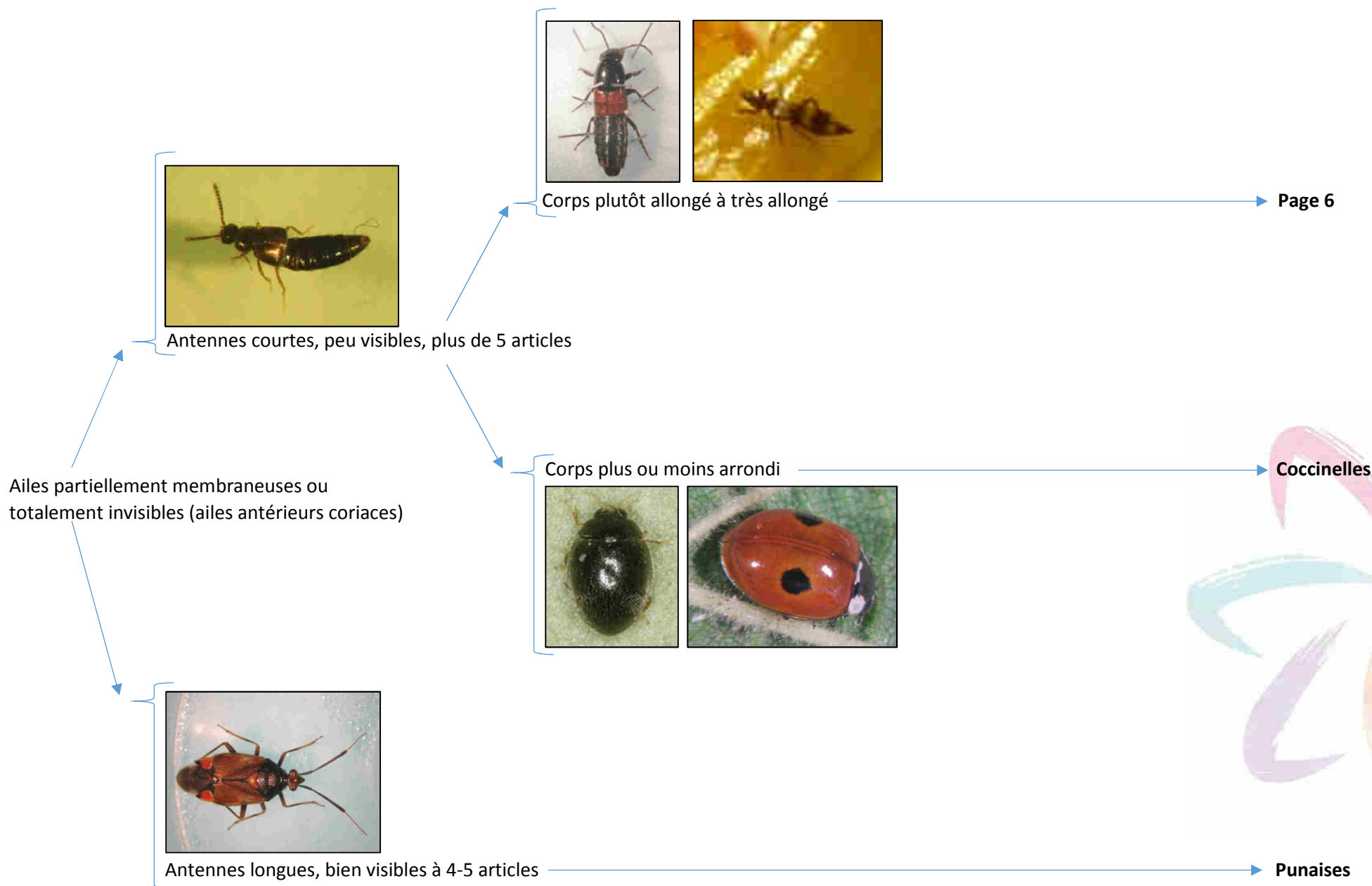
Clef d'identification des auxiliaires adultes



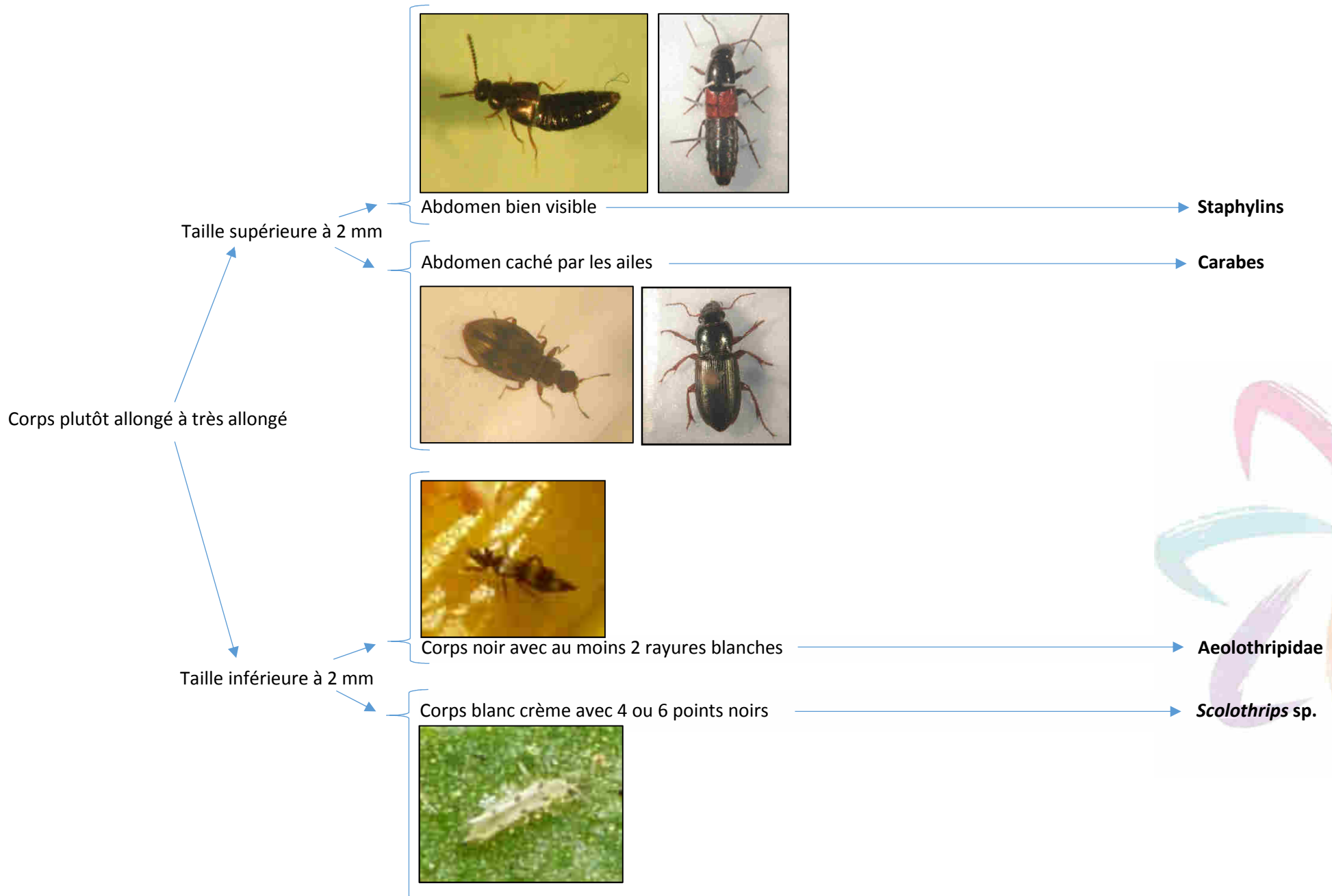
Clef d'identification des auxiliaires adultes



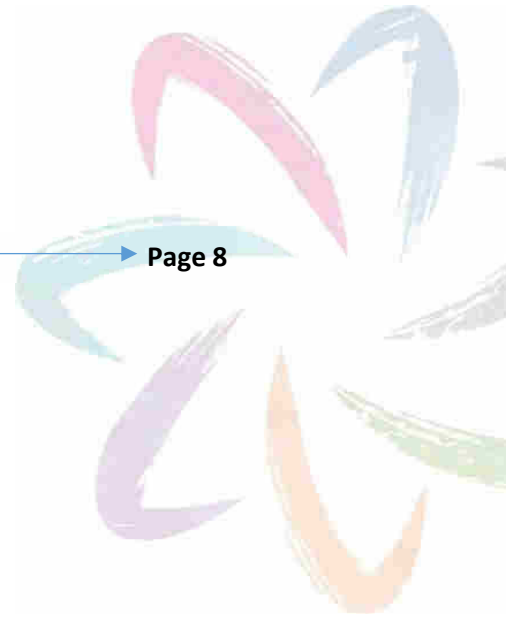
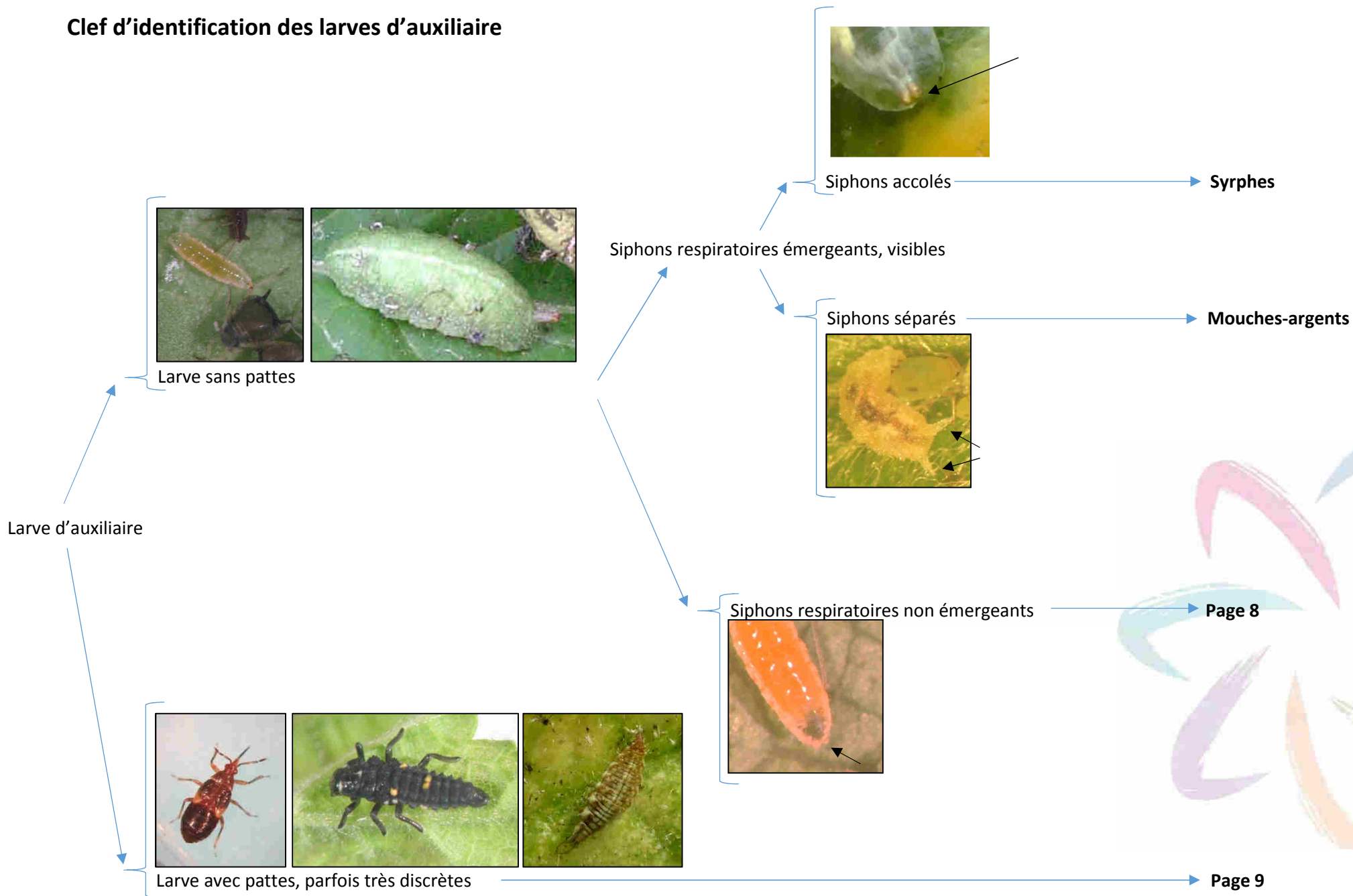
Clef d'identification des auxiliaires adultes



Clef d'identification des auxiliaires adultes



Clef d'identification des larves d'auxiliaire



Clef d'identification des larves d'auxiliares



Dans les foyers de pucerons, larve orange vif, assez grosse, parfois blanchâtre sur ses côtés

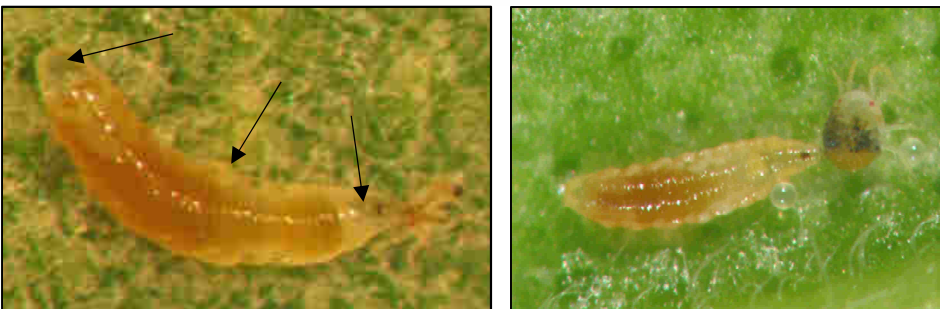
→ ***Aphidoletes* sp.**

Siphons respiratoires non émergents (cécidomyies prédatrices)

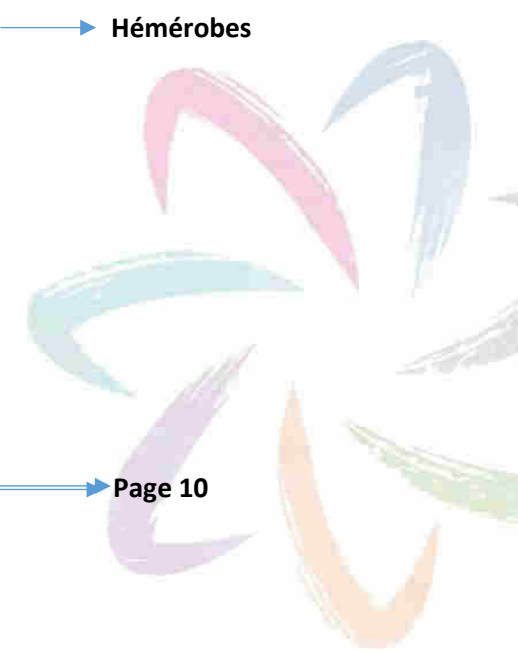
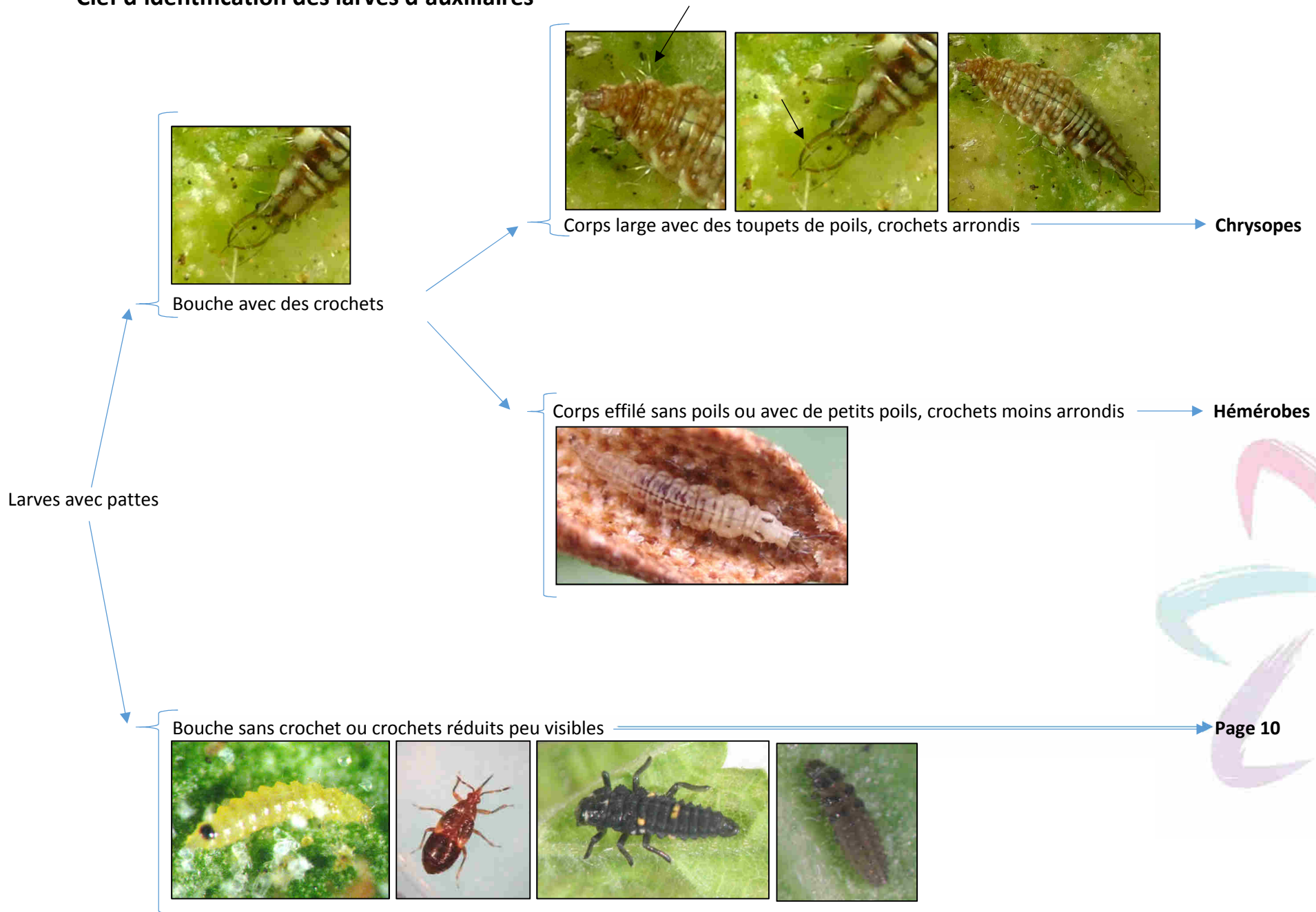


Dans les foyers d'acariens, larve assez petite, orange clair presque transparente sur les côtés

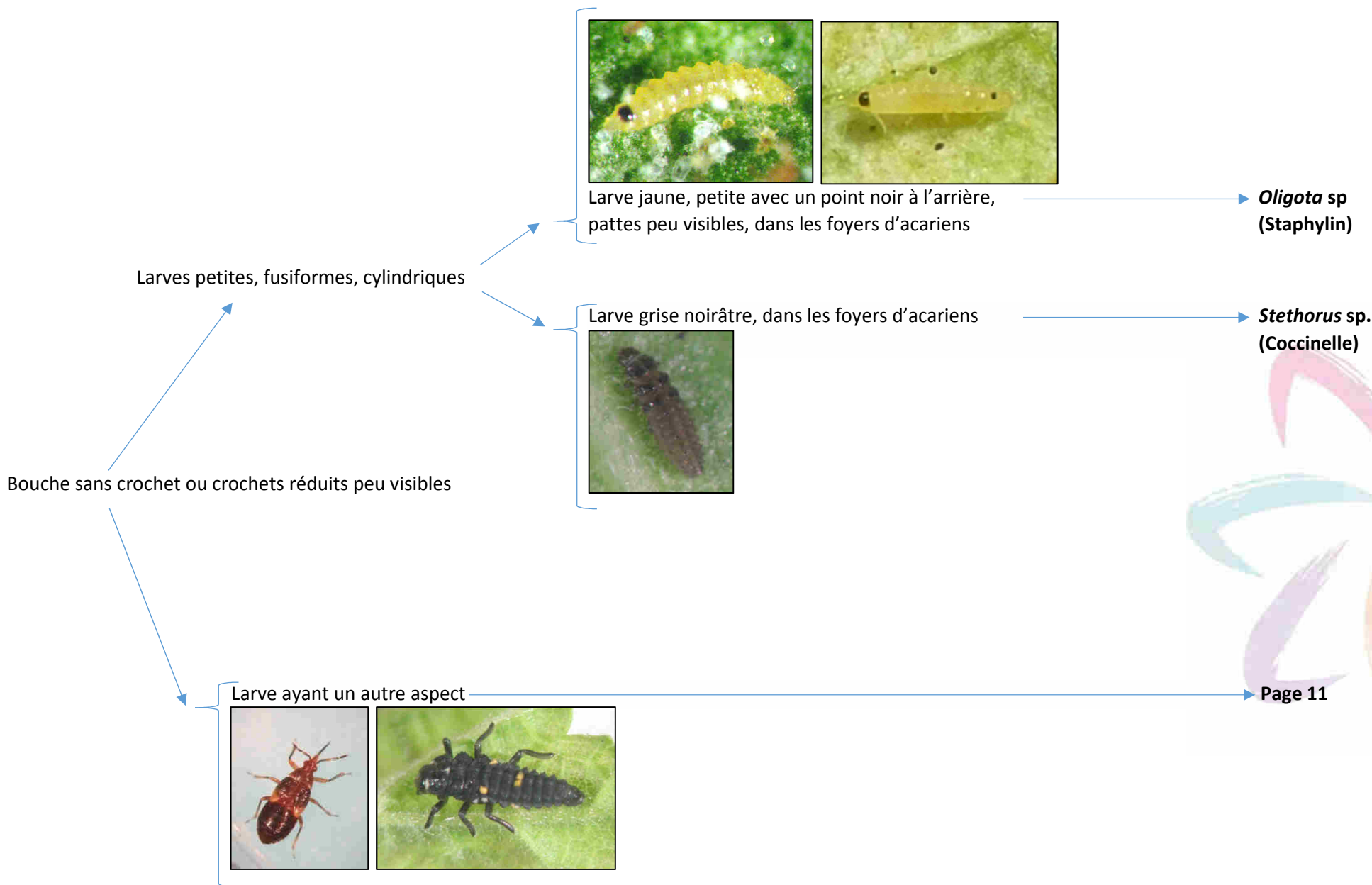
→ ***Feltiella acarizuga***



Clef d'identification des larves d'auxiliares



Clef d'identification des larves d'auxiliaires



Clef d'identification des larves d'auxiliaires

