

Clef simplifiée et illustrée des pucerons polyphages



Aulacorthum solani

Index des espèces polyphages couramment rencontrées en horticulture

Espèces très polyphages :

1. *Aphis fabae*
2. *Aphis gossypii*
3. *Aulacorthum circumflexum*
4. *Aulacorthum solani*
5. *Macrosiphum euphorbiae*
6. *Myzus persicae*

Espèces polyphages :

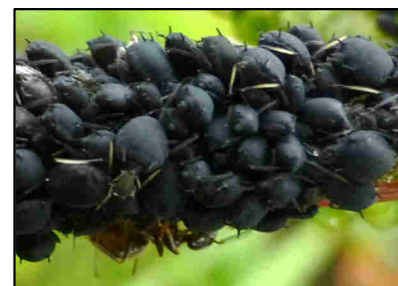
1. *Aphis pomi*
2. *Aphis spiraecola*
3. *Rhopalosiphum padi*
4. *Rhopalosiphoninus latysiphon*

Conception et contact : Alain Ferre, a.ferre@astredhor.fr





Cornicules noirâtres à noires



Pucerons toujours noir, mat,
parfois avec des rayures blanches

→ ***Aphis groupe fabae***
(espèces suivant la plante hôte, annexe 1)

Puceron jaune, vert clair, vert pomme, vert olive
pouvant être brun très foncé jamais vraiment noir

→ **Page 2**



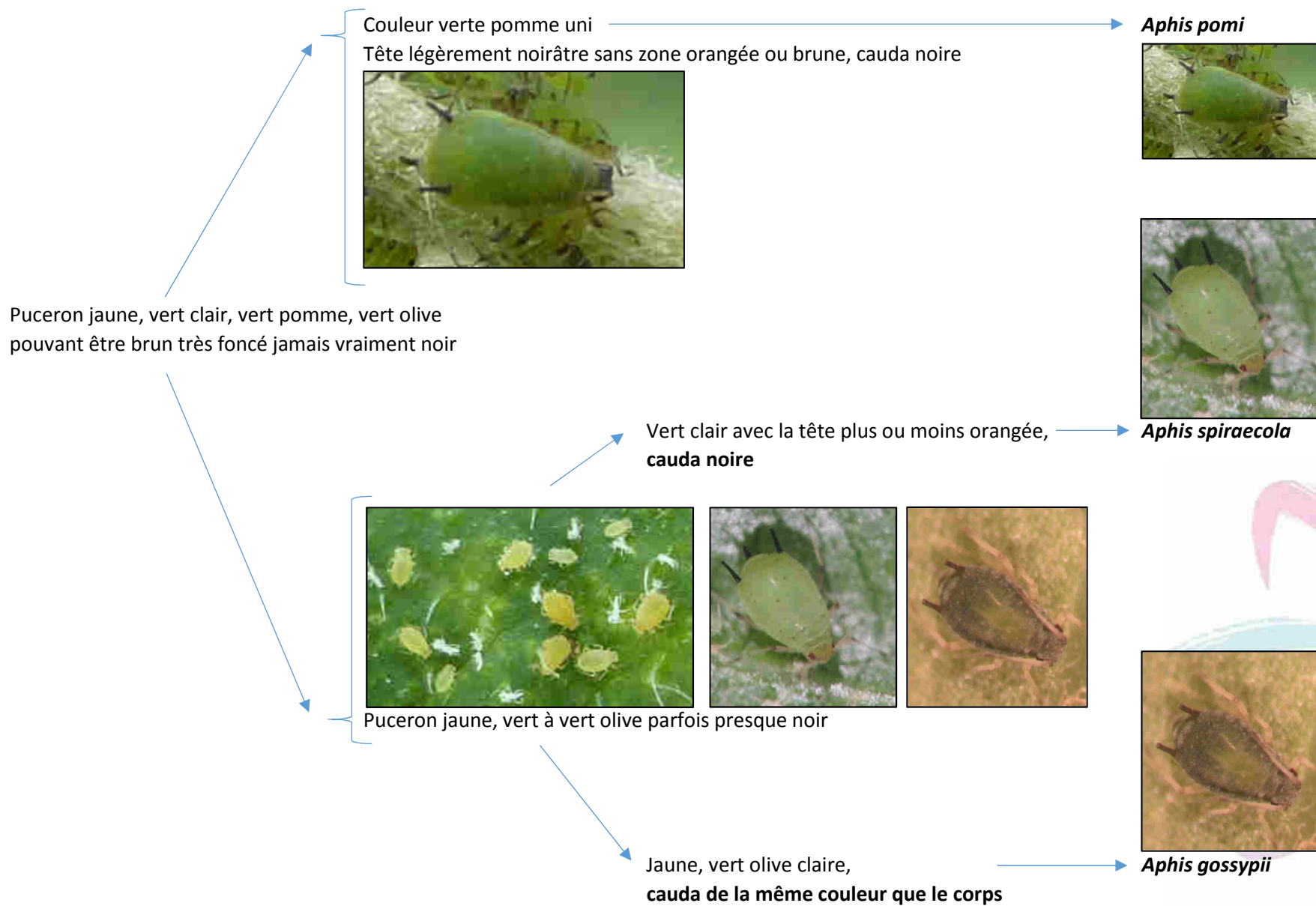
Cornicules de la même couleur que le corps
souvent plus claires presque transparentes, parfois plus foncées

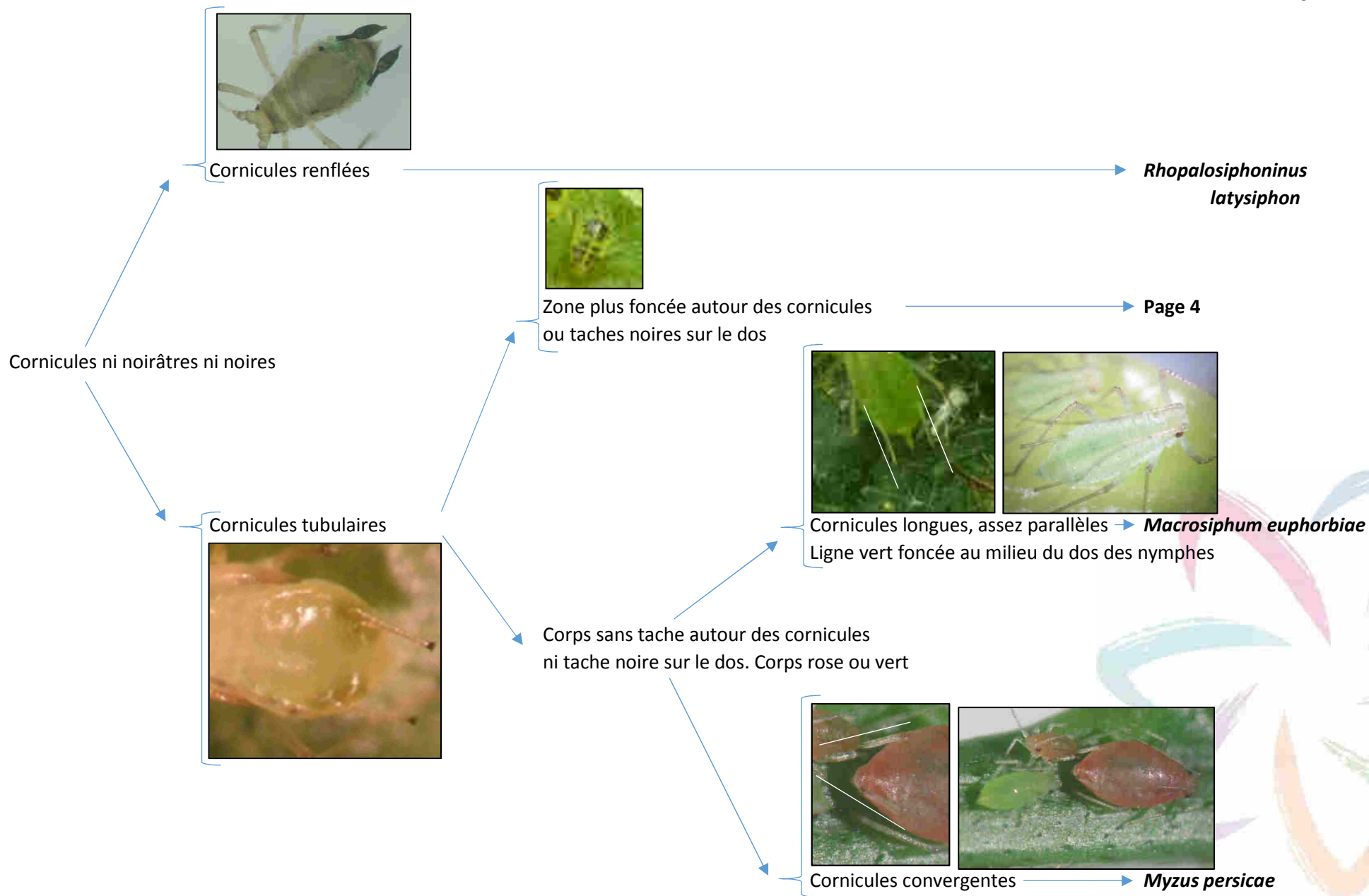
→ **Page 3**

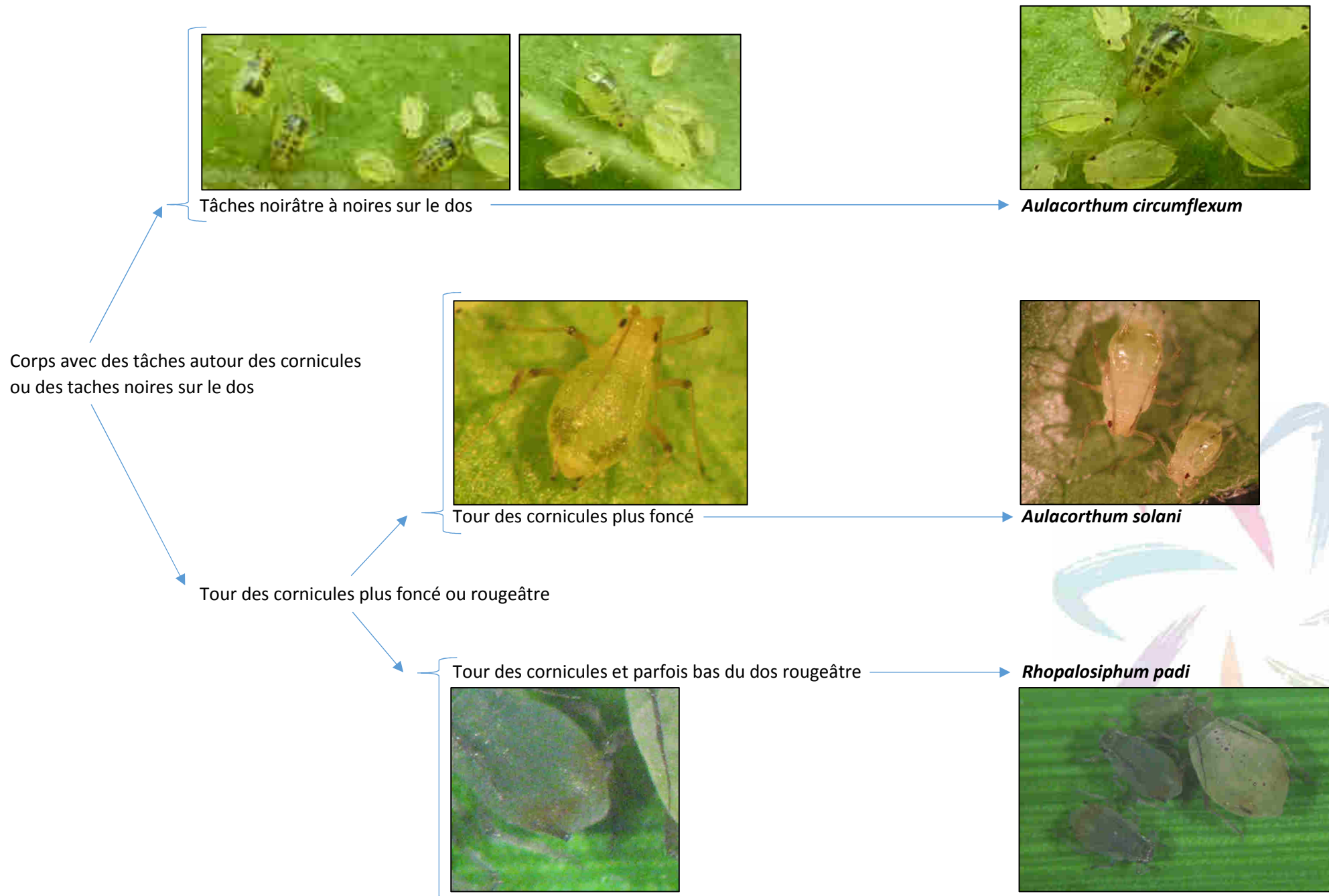


Couleur des cornicules









Annexe 1 : espèces d'*Aphis* groupe *fabae* suivant la plante hôte

Plantes hôtes	Espèces de puceron
Fusain d'Europe, <i>Euonymus europaeus</i>	<i>Aphis euonymi</i> ou <i>A. fabae</i>
Houx, <i>Ilex aquifolium</i>	<i>Aphis ilicis</i>
Iris, <i>Iris pseudacorus</i>	<i>Aphis newtoni</i>
Legumineuses, <i>Fabaceae</i> et autres espèces	<i>Aphis fabae</i>
Lierre, <i>Hedera helix</i>	<i>Aphis heberae</i>
Oseille, <i>Rumex spp.</i>	<i>Aphis rumicis</i>
Sureaux (<i>Sambucus spp.</i>)	<i>Aphis sambuci</i>
Viorne, <i>Viburnum lantana</i>	<i>Aphis lantanae</i> , <i>A. viburni</i> ou <i>A. fabae</i>
Viorne, <i>Viburnum opulus</i>	<i>Aphis viburni</i> ou <i>A. fabae</i>