



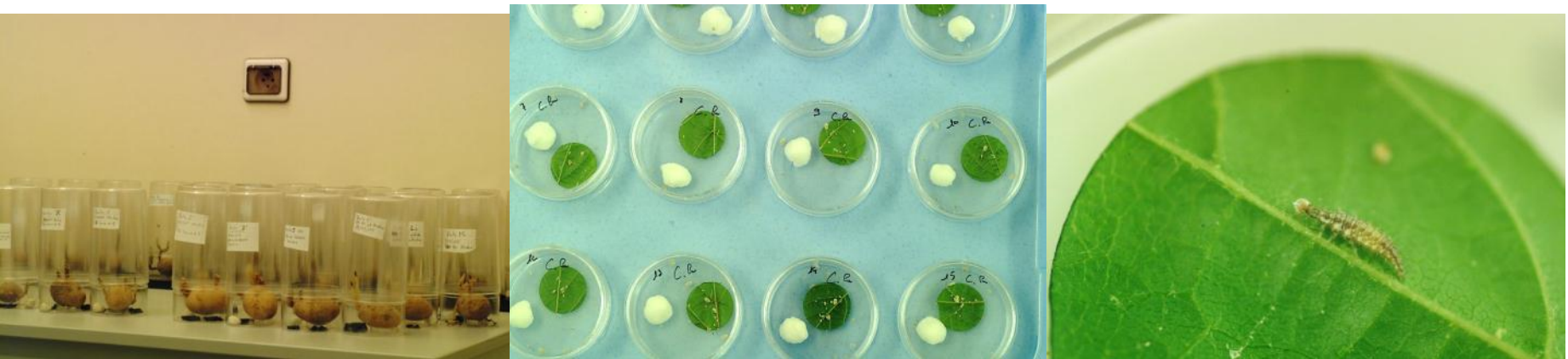
RMT
BIODIVERSITÉ
& AGRICULTURE

GT 1 Régulation biologique des bio-agresseurs

Gilles Sentenac, Institut Français de la Vigne et du Vin
Pôle Bourgogne-Beaujolais-Jura-Savoie

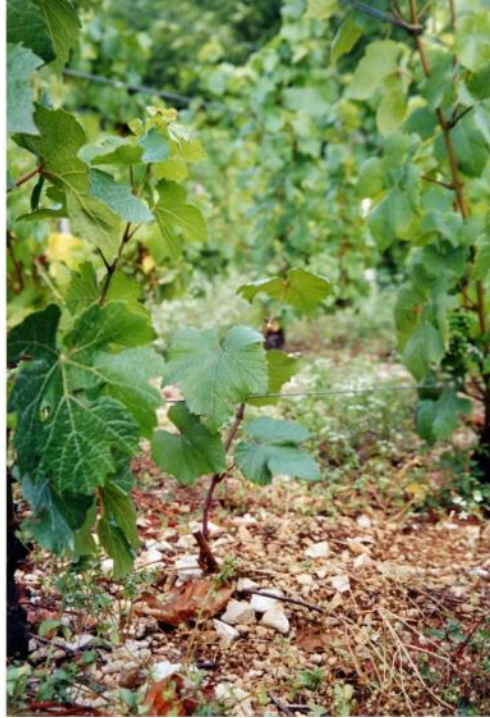
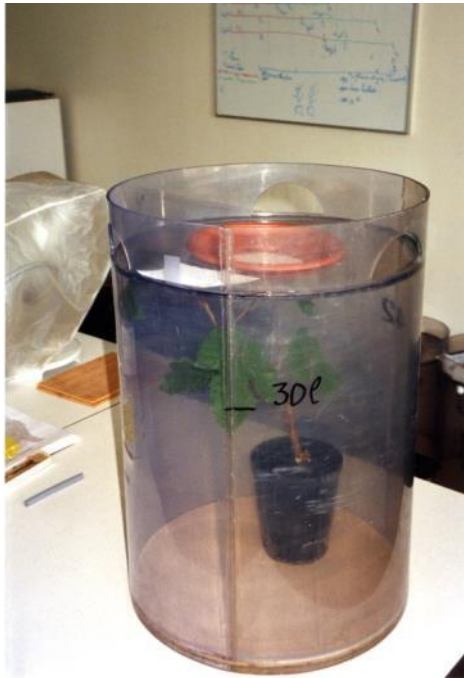
Mesure du potentiel de prédation (Labo)

Chrysoperla lucasina et *Chrysoperla affinis*



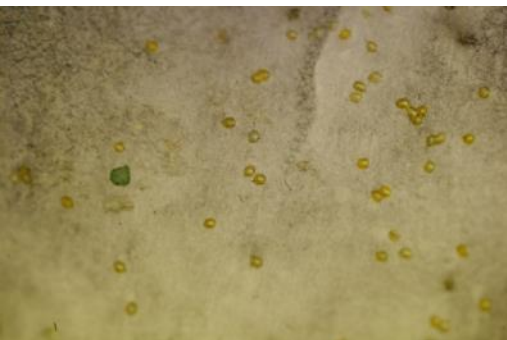
Exposition de plantes infestées

mise en évidence du lien trophique
Empoasca vitis/*Anagrus atomus*



Dispositif d'exclusion de la régulation des chenilles d'eudémis, parasitisme et prédation

Projet « Biocontrol » Casdar PI 2012



- 5 œufs/inflorescence,
- 2 inflorescences par cep (exposée/exclue)
- 5 ceps par parcelle
- mise en place des languettes sous manchon
- + 14 jours : retrait du manchon pour la modalité exposée
- + 28 jours : dénombrement des glomérules in situ, récolte des chenilles



Dispositif d'exclusion de la régulation des oeufs d'eudémis, parasitisme et prédation

Projet « Biocontrol » Casdar PI 2012



Mesure directe du parasitisme

Collecte - élevage - évaluation - identification



Mesure du potentiel de prédation - parasitisme

Proies –hôtes sentinelles

Projet « Biocontrol » Casdar PI 2012



G1, G2

estivales, diapausantes



Mesure du potentiel de prédation - parasitisme

Chenilles artificielles

Projet « Biocontrol » Casdar PI 2012

