



**BIODIVERSITÉ
& AGRICULTURE**

Séminaire annuel du RMT « Biodiversité et Agriculture »



EPLEFPA de Dijon-Quétigny
Du 28 au 30 juin 2017



Avec le soutien financier du

Le RMT « Biodiversité et Agriculture »

Les séminaires annuels

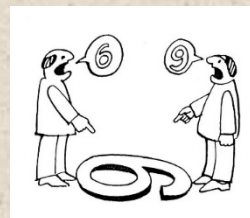
Les séminaires annuels = des moments forts pour :



Réfléchir collectivement
sur une problématique qui
pose question



Rencontrer des gens, discuter
avec des acteurs autres que les
partenaires habituels



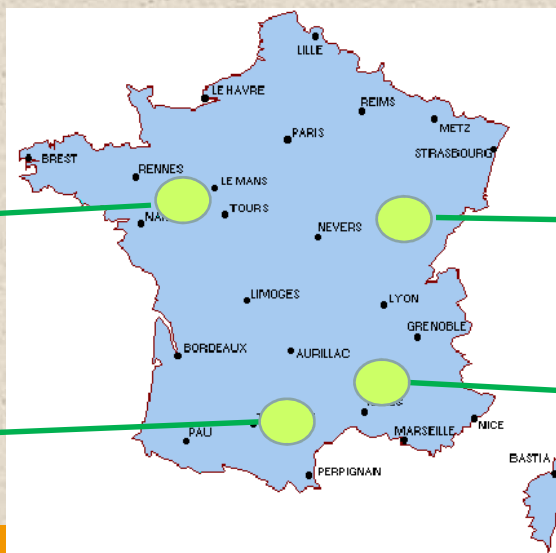
Voir les choses
différemment, penser
autrement



Faire naître des projets

2015 – Lycée d'Angers Le Fresne
Infrastructures agro-écologiques

2016 – Lycée d'Auzeville Toulouse
*Evaluation des services rendus par la
biodiversité à la production agricole*



2017 – Lycée de Dijon - Quétigny
***La biodiversité dans les
territoires : Paysages –
Productions – Produits***

2014 – Centre CTIFL de Balandran
Séminaire de lancement du RMT



Le séminaire annuel 2017 : Pourquoi cette thématique ?

Au sein du RMT

Pour inciter les producteurs à mettre en œuvre des systèmes fondés sur la biodiversité il faut que cela soit valorisé auprès des consommateurs



Les cahiers des charges et les filières ne sont pas forcément adaptés aux systèmes fondés sur la biodiversité (difficulté de contrôle, aléas...)

Les pratiques en faveur de la biodiversité doivent s'inscrire dans des réflexions à l'échelle des territoires et être reconnues par les acteurs locaux

Autour du RMT :



La biodiversité dans les territoires : Paysages – Productions - Produits

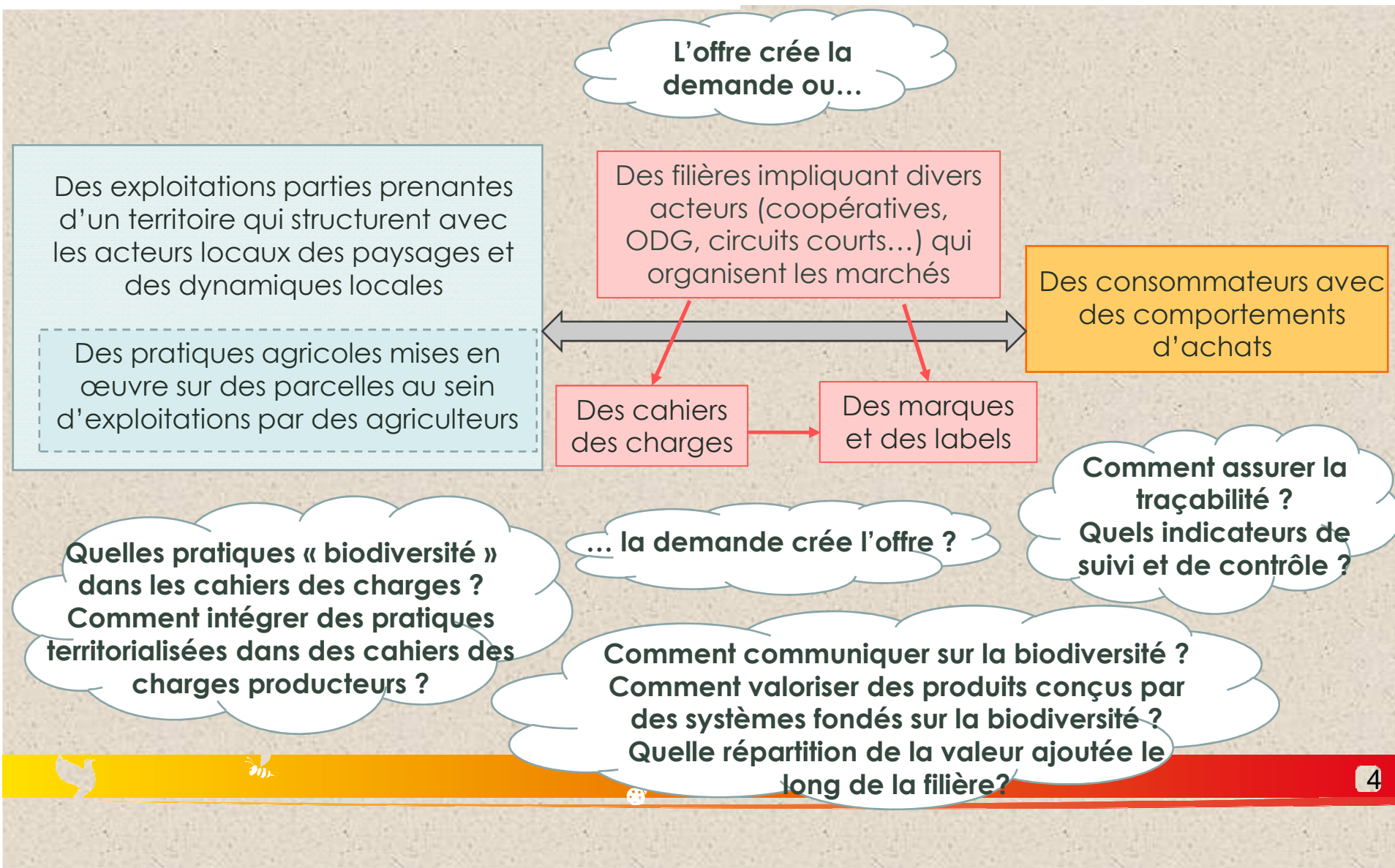
Quelle place de la biodiversité dans les cahiers des charges et les démarches de progrès?

Comment communiquer auprès des consommateurs ? Comment valoriser ces pratiques « biodiversité » ?



« La biodiversité dans les territoires : Paysages – productions – Produits »

Quelle problématique - Quelles questions ?



« La biodiversité dans les territoires : Paysages – productions – Produits »

Quels objectifs du séminaire pour le RMT ?

Découvrir des démarches existantes
Echanger autour d'exemples concrets

Identifier les difficultés, localiser les points de blocage, formaliser les problèmes sur les différentes entrées :

- Contenu des cahiers des charges
- Communication, valorisation
- Organisation de l'ensemble de la chaîne



Apporter de l'expertise et des idées à des porteurs de cas

Faire émerger des dynamiques, des projets... pour une meilleure prise en compte de la biodiversité dans des démarches de progrès et une meilleure valorisation des pratiques correspondantes

