

RMT « Biodiversité & Agriculture »



SÉMINAIRE DE LANCEMENT
BALANDRAN 24-25 JUIN 2014



Le séminaire



LES OBJECTIFS L'ORGANISATION



Un séminaire pour...

Informer

Se connaître

Créer une dynamique collective

Entamer le travail

11h00-13h00 : Plénière :

1. Présentation du dispositif RMT
2. Présentation du contexte
3. Présentation de l'ACTA
4. Présentation du RMT Biodiversité
5. Présentation des acteurs par têtes de réseaux
6. Présentation des ateliers

24 juin :

15h15-16h15 : Temps d'ateliers 1

16h15-16h30 : Pause

16h30-18h30 : Temps d'atelier 2

19h00-20h00 : Présentation
du CTIFL

20h00-22h00 : Repas

13h00-14h15: Repas



Objectif 24 juin au soir :

des « questions », « problématiques », « thématiques »
ciblées et explicitées pour chaque GT

25 juin :

8h30-9h15 : Synthèse des travaux des ateliers du 24 : présentation des thèmes émergents par GT et répartition des participants par thématique

9h30-11h00 : Travail en ateliers thématiques

11h00-13h00 : Plénière : restitution des ateliers + plan de travail

13h00-14h00 : repas et fin du séminaire



Objectif 25 juin 13h00 :

Un « programme de travail » par GT :
thèmes, partenaires, calendrier, moyens, fonctionnement

QUOI ?



- Enjeux :
Pourquoi ce projet ? Dans quel contexte s'inscrit-il ? Etat de l'art ?

- Problématique :
 - Objectif ?
 - Questions de recherche ?
 - ✦ Q1 :
 - ✦ Q2 :
 - ✦ ...

POURQUOI ?



- Livrables attendus :
 - Livrable 1 :
 - Livrable 2 :
 - ...
- Dont valorisation pédagogique :

QUI ?



- Le porteur du projet :
Quelle est la personne référente ? (structure + personne)

- Les partenaires :
Structure + personne(s) + moyens mis à disposition ?
 - Partenaire 1 :
 - Partenaire 2 :
 - ...

Comment ?



- Liste des tâches :
- Organisation du travail :
Répartition des tâches, modalités de fonctionnement...
- Calendrier :
Dont date de la prochaine réunion

RMT « Biodiversité & Agriculture »



SÉMINAIRE DE LANCEMENT
BALANDRAN 24-25 JUIN 2014
HÉLÈNE GROSS - ACTA



Plan



- Présentation du RMT
 - L'objectif et les thématiques du RMT
 - Le périmètre des GT et les livrables attendus
 - Les partenaires
 - Le fonctionnement : instances de pilotage et d'animation, organisation, liens avec les autres dispositifs

L'objectif et les thématiques traitées

L'objectif : Contribuer au développement et à la promotion de systèmes agricoles fondés sur la biodiversité et les régulations naturelles qu'elle favorise, afin de répondre aux grands principes de l'agroécologie.

Les thématiques « Biodiversité et Agriculture »

Gross H. et Charbonnier E., 2014, . La thématique « biodiversité et agriculture » dans les projets de recherche et développement agricoles français : Quelles approches ? Quels acteurs impliqués ? Rapport de l'étude ACTA / FRB 2013, 68 p.

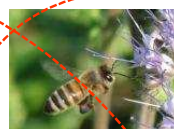
Les filières végétales



Les bioagresseurs



Le biocontrôle



La pollinisation

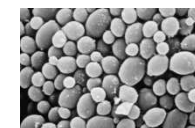
GT 1

GT 2

Les filières à transformation



Les bactéries



Les levures

Les filières animales



La génétique



La composition
des prairies



L'intégration
paysagère

GT 3

Mais aussi...



La biodiversité
des sols



L'agroforesterie



GT 1 : contrôle biologique des bio-agresseurs

1. Comment évaluer et quantifier la régulation effectivement apportée par la biodiversité ?
2. Comment mesurer l'impact des pratiques et des aménagements sur la régulation naturelle des bioagresseurs ?



GT 2 : service de pollinisation et insectes pollinisateurs

1. Etendre les réflexions menées par l'ITSAP et l'UMT PrADE à des cultures et systèmes de production peu explorés jusqu'alors
2. Confronter aux réalités agronomiques et économiques des mesures proposées dans les groupes de travail composés essentiellement d'écologues et de systématiciens



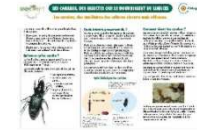
GT 3 : méthodes d'évaluation de la biodiversité

1. Tester, simplifier, généraliser, discuter...les méthodes et indicateurs déjà existants et produits dans le cadre des travaux des GT 1 et 2
2. Mettre au point et articuler des indicateurs et des méthodes d'évaluation globale de la biodiversité
3. Etablir le lien entre les mesures obtenues via les indicateurs et les « leviers d'action » (pratiques agricoles et aménagements)



GT 4 : conception et mise à l'épreuve de ressources pédagogiques

1. Choisir les connaissances et documents à valoriser sous forme pédagogique
2. Concevoir les supports pédagogiques



GT 5 : conception et animation d'un site internet collaboratif

6 modules :

1. connaissances
2. projets
3. compétences
4. sites expérimentaux
5. informations
6. forum



Des productions diverses



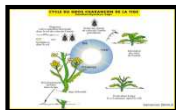
Des méthodes et outils standardisés



Des supports de communication (articles scientifiques et techniques, interventions orales, posters...)



Des évènements : séminaire (cf. **séminaire annuel du RMT**), journées techniques



Des supports pédagogiques pour la formation initiale et continue



Des recommandations de pratiques et d'aménagements



Des manques de connaissances

Les partenaires



*15



= 62 partenaires

GT	Nombre de partenaires
1	29
2	11
3	29
4	17
5	8



Pour les partenaires :

Des bénéfices



- Accéder à de l'expertise scientifique et technique
- Bénéficier des avantages de faire partie d'un réseau (partage, échanges...)
- Profiter de la reconnaissance du réseau dans sa communication
- Profiter de l'appui au montage de projets

Des engagements



- Respecter un socle de règles déontologiques (cf.obj. 3 PNDAR 2014-2020)
- Participer activement aux réunions et travaux
- Mettre en commun les ressources et compétences
- Partager ses données et ses résultats
- Diffuser et valoriser les livrables produits



- la fiabilité des données collectées est essentielle : les approches approximatives et trop qualitatives de mécanismes complexes sur des durée courtes sont à exclure ;
- les recherches de corrélations à partir de sources réduites ou sans relations spatio temporelles sont à proscrire ;
- la rigueur statistique doit être systématiquement recherchée bien entendu dans le cadre d'approches factorielles mais aussi et surtout dans le cadre d'approches systémiques ;
- les démarches de généralisation à partir d'échantillons trop étroits a fortiori sous des hypothèses « parti pris » (absence de bibliographie visant à faire l'état des connaissances et à asseoir ses hypothèses de travail) sont à rejeter ;
- l'interprétation des résultats doit être faite de manière contradictoire.



Les instances de pilotage et d'animation



Animation



Agroécologie
Dijon
Unité de Recherche



Co -Animation

AG : Tous les partenaires

Comité de pilotage

DGER : Christophe Pinard
INRA : Françoise Lescourret
FRB : Barbara Livoreil

DGAL : Jérôme Jullien
InVivo Agrosolution : Jérôme Thibierge
+ Membres à définir

Equipe d'animation

Animateurs du RMT :
H. Gross, X. Reboud, JM. Ricard

Têtes de réseaux :
Chambres d'agriculture : A. Rimbaud
Instituts techniques : H. Gross
Enseignement agricole : JL. Toullec

Animateurs des groupes de travail:
GT 1 : D. Bohan, JM. Ricard, V. Tossier
GT 2 : F. Allier, B. Vaissière
GT 3 : V. Bretagnolle, H. Gross
GT 4 : LM. Voisin, R. Wartelle
GT 5 : H. Hampartzoumian,
RL. Preud'Homme

Une organisation par « appels à idées » (AAI)

Equipe d'animation



GT 1
GT 2
GT 3
GT 4

Les partenaires



Description de l'idée
Moyens consacrés

Les partenaires



AAI retenus

Avril

juin

Equipe d'animation

septembre

Année n

Sélection des idées

Regroupement des partenaires

1. 5 partenaires minimum intéressés
2. tous les maillons de la chaîne de R&D

3. idée novatrice à développer au sein d'un RMT
4. engagement moral de participer activement

Liens avec les autres dispositifs

Consultations

Séminaire annuel

Evènements communs

(2 séminaires avec RMT Elevage et environnement)

Participation à des COPIL, GT....